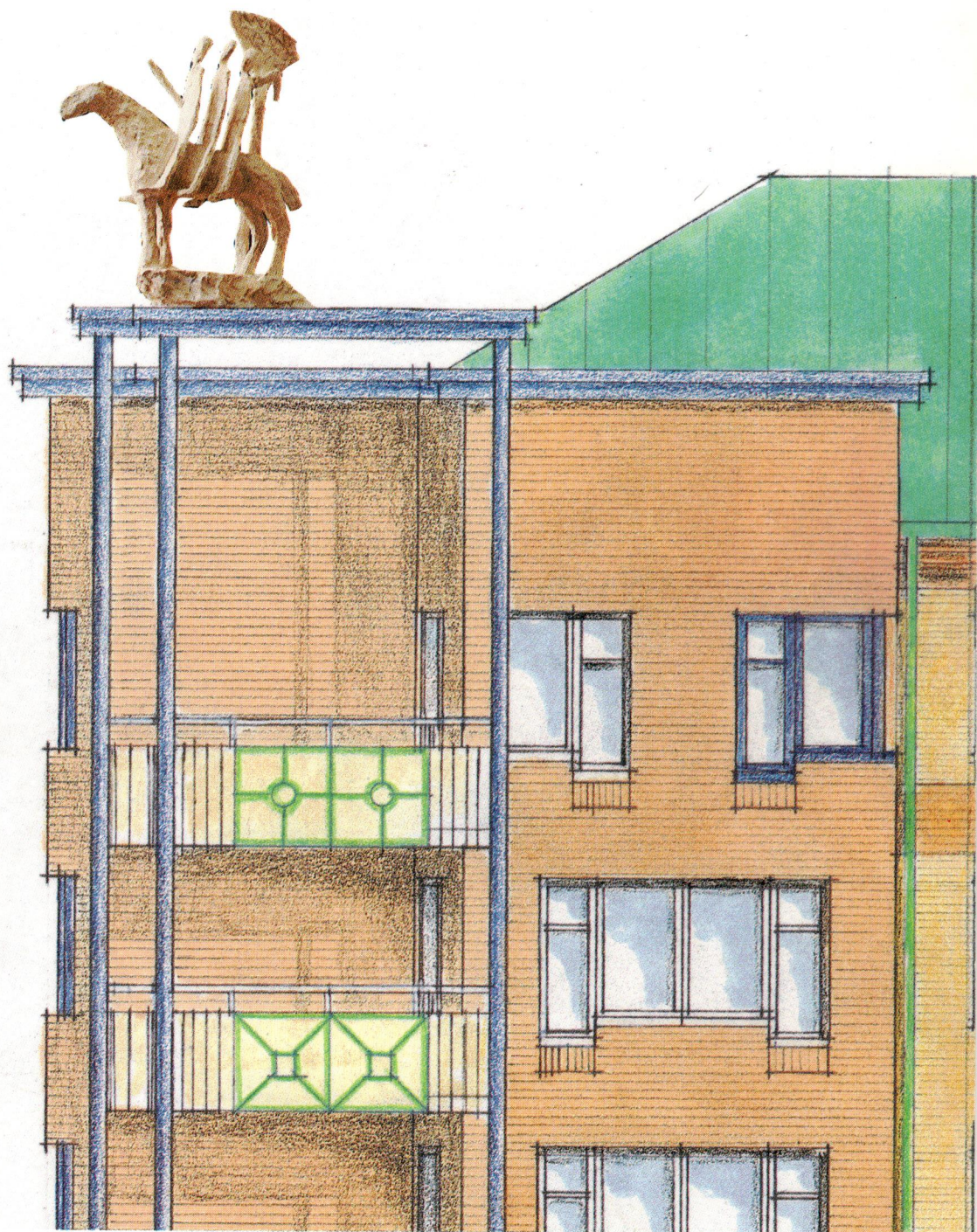


RIKSBYGGENS BRF

# STALLMÄSTAREN

MALMÖ



BO EXKLUSIVT I  
**ETT AV MALMÖS**



# BÄSTA LÄGEN

NÄRA  
SERVICE KULTUR NATUR



## FRÅN TRÄHÄST

Kv Stallmästaren ligger i en del av Malmö, som bebyggts relativt sent. Under början av detta sekel ingick det i det område som disponerades av Kronprinsens Husarer och som låg i anslutning till stallarna. Där fick de nyinryckta beväringarna öva sig på trähästar innan de fick sätta sig på hästryggen.

1954 uppfördes här Kommunala Flickskolan, sedermera Fågelbacksskolan, ritad av David Helldén, som också är en av arkitekterna bakom Stadsteatern.

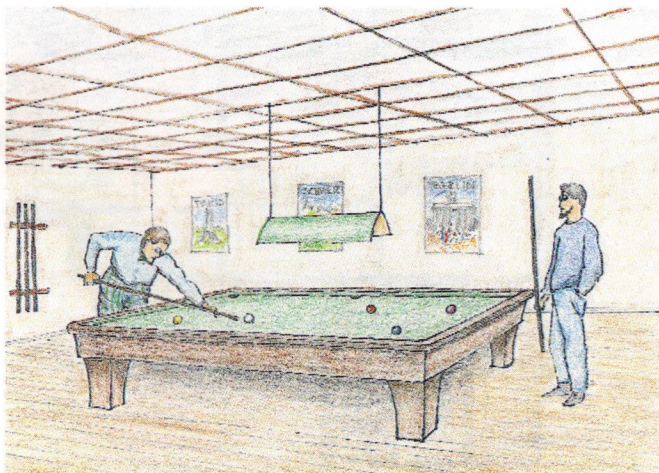
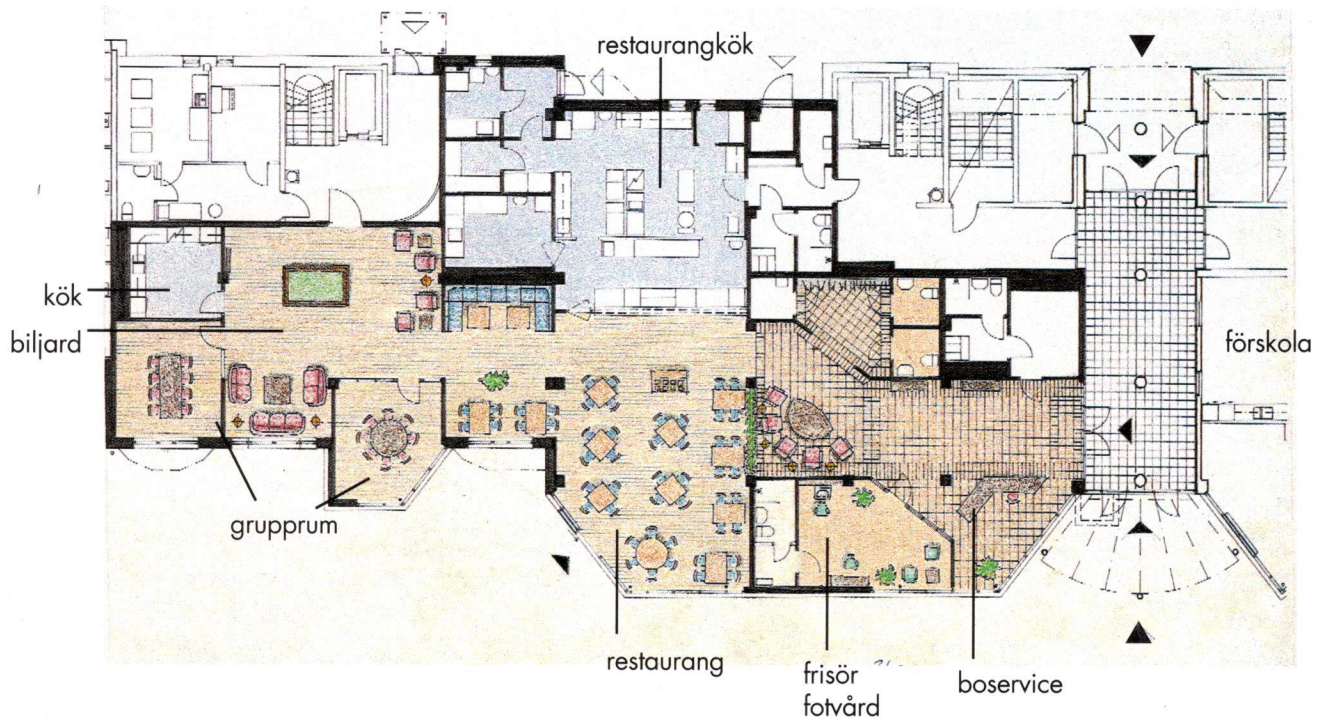


## TILL BRONSHÄST

i ett av Malmös mest spännande bostadsprojekt.

Malmös kultur har i hög grad fått sina impulser från kontinenten. På de många vackra sekelskifteshusen i Gamla Staden syns detta tydligt. Bostadsbebyggelsen i kv Stallmästaren röjer också detta inflytande. Den strama, symmetriska, klassicistiska uppbyggnaden paras med en omsorg och lekfullhet i detaljerna. Till detta bidrar också den samverkan som sker mellan arkitektur och skulptur genom två 3,5 m höga bronskulpturer av den kände danske skulptören Björn Nörsgaard, högst upp i hörnen på fasaden mot Fågelbacksgatan. Genom dessa skulpturer förstärks arkitekturens uttryck samtidigt som de ger kvarteret en signatur.

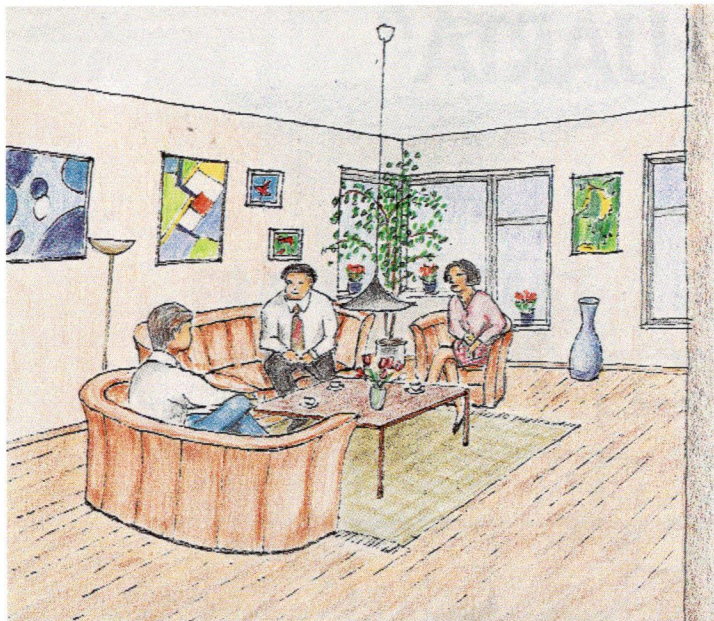
# HUSETS "HJÄRTA"



Gemensamma lokaler finns lätt tillgängliga för alla boende. De kan utnyttjas för dagligt umgänge och olika aktiviteter som spel, biljard, läsning m m. Där finns också *restaurang*, som drivs av en fristående entreprenör. Mat kommer att serveras dagligen i kombination med caféverksamhet. Lokaler finns för *frisör* och *fotvård*.

I entrén till dessa gemensamma utrymmen finns *reception*, där alla medlemmar i bostadsrättsföreningen kan beställa och köpa olika tjänster inom *Botjänsten*. Denna erbjuder månatlig prenumeration på olika serviceåtaganden som t ex städning, fönsterputsning, småtjänster m m. Prislista kommer att presenteras för olika serviceuppdrag. Dessutom reserveras *gästrummen* här.

Riksbyggen Servicebostäder har som entreprenör erbjudit sig att ta hand om *hemtjänstverksamhet*. *Förskola* med två avdelningar kommer att drivas som kooperativ eller annat privat alternativ.



## HÖG STANDARD

I kv Stallmästaren har vi inriktat oss på en hög standard både när det gäller kvalitet och planlösning. Alla entréer har keramiska plattor såväl på golv som väggar. Dessutom finns framför varje entré ett skyddande skärmtak med en spännande utformning. Samtliga trappplan är belagda med keramiska plattor. Hissarna är rymliga möbelhissar, också dessa med keramiska plattor på golvet. De flesta trapphusen är dagsljusbelysta.

Tvättstugorna ligger i bottenvåningen i anslutning till entréerna och har klinker på golv och kakel på väggar. Varje tvättstuga betjänar 6 till 12 lägenheter. Lägenheterna är välplanerade med stora möjligheter för tillval av utrustning och ytskikt, t ex parkett i samtliga rum, samt i vissa fall även glasvägg mellan matplats och vardagsrum eller frånval av väggar. Badrummen har en rymlighet, som är anpassad för rörelsehindrade.

Samtliga lägenheter har rymliga, möblerbara balkonger. Många lägenheter har burspråk eller fönster i hörn, som ger större rymd och utblick.

I trapphusen finns sopnedkast som är anslutet till sopsuganläggning.

Under gården finns dagsljusbelyst garage för 108 bilar. Garaget kan i källarplanet nås från samtliga trapphus. Passagerna mellan trapphusen och garaget har klinker på golv.

I hus 5 finns två gästrum, som tillfälligt kan hyras av bostadsrättsföreningens medlemmar, när dessa får gäster som ej kan bo i lägenheten.

Tillval beställes på arbetsplatsen.

Kontakta Marianne Selenius PEAB som träffas på tel 040-30 78 70 måndag-onsdag-fredag kl 9.30-13.00.

## LÄGENHETSFÖRDELNING

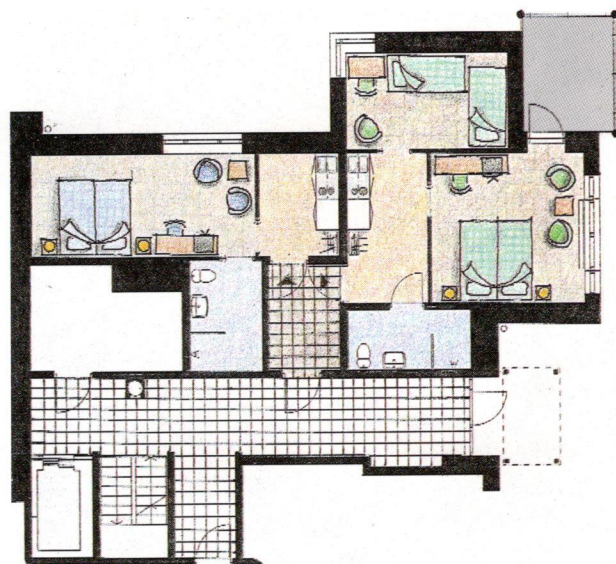
LGH	YTA	ANTAL	HUS
5 rok	135 m <sup>2</sup>	10	4
5 rok	132 m <sup>2</sup>	2	4
4 rok	109,5 m <sup>2</sup>	20	1, 7, 8, 9
4 rok	111 m <sup>2</sup>	6	3
4 rok	122,5 m <sup>2</sup>	8	4
4 rok	121,5 m <sup>2</sup>	4	4
3 rok	86 m <sup>2</sup>	20	1, 7, 8, 9
3 rok	90 m <sup>2</sup>	6	3
3 rok	85 m <sup>2</sup>	5	3
3 rok	88,5 m <sup>2</sup>	18	4
3 rok	88 m <sup>2</sup>	6	4
3 rok	88,5 m <sup>2</sup>	5	5
3 rok	86 m <sup>2</sup>	5	5
3 rok	88,5 m <sup>2</sup>	5	5
3 rok	87 m <sup>2</sup>	4	6
3 rok	86,5 m <sup>2</sup>	5	6
2 rok	72 m <sup>2</sup>	36	1, 7, 8, 9
2 rok	63 m <sup>2</sup>	4	2
2 rok	63,5 m <sup>2</sup>	2	2
2 rok*	63 m <sup>2</sup>	4	2
2 rok*	63,5 m <sup>2</sup>	2	2
Summa		177	

\*Disponeras av omsorgsförvaltningen

### VI SOM BYGGER

Beställare: Riksbyggens Brf Stallmästaren  
 Projektledare: Riksbyggen Södra Skåne  
 Arkitekt: Bo Ahlström Arkitektkontor AB  
 Entreprenör: PEAB, Malmö

Reservation för byggändringar under entreprenadtiden.

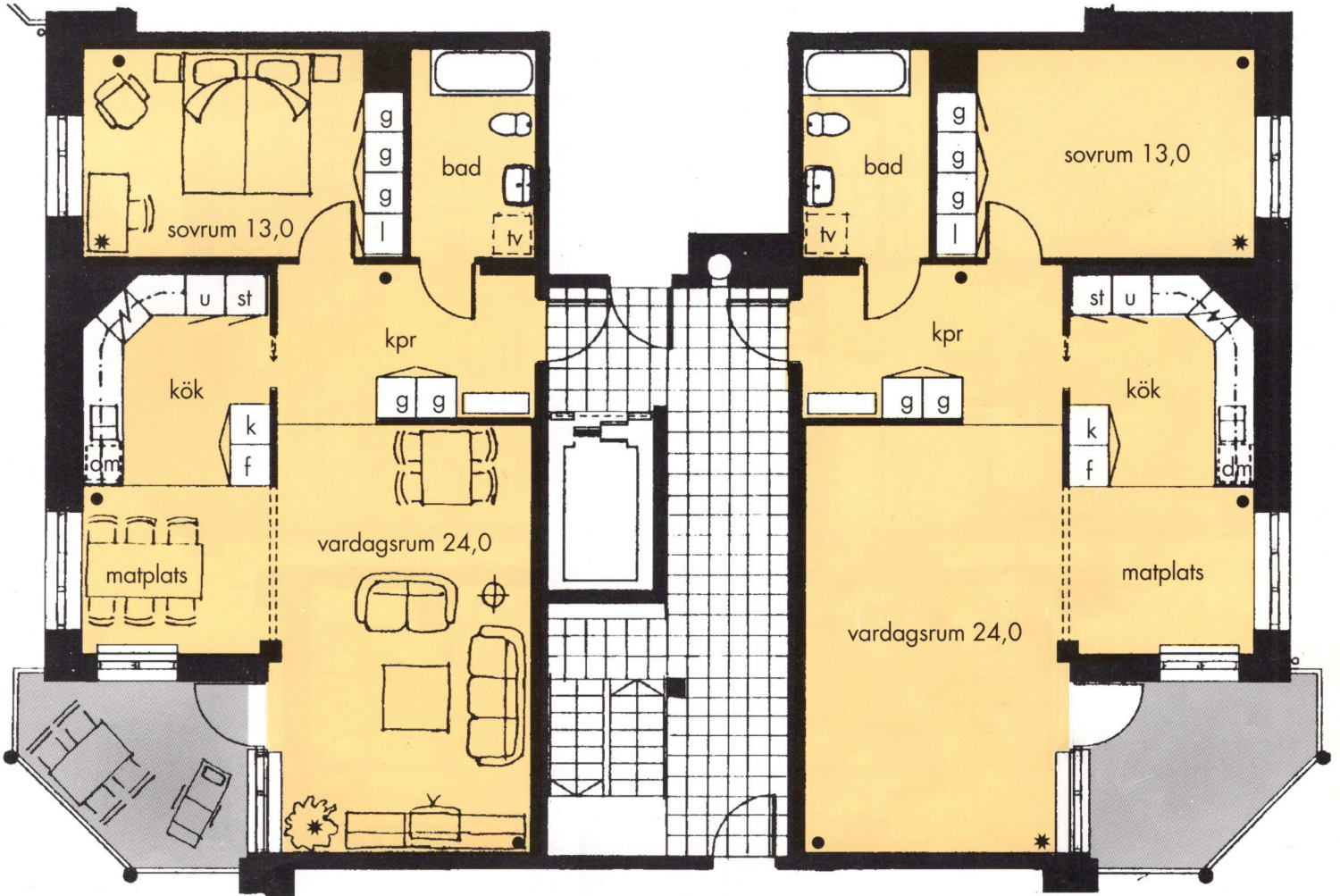


## GÄSTRUM

# 2 rum och kök, 72 m<sup>2</sup>

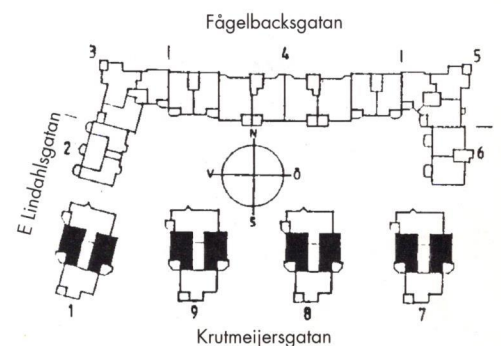
N  
↑

1 cm = 1 m



LGH 112, 121, 131, 141, 151  
721, 731, 741, 751  
812, 821, 831, 841, 851  
921, 931, 941, 951

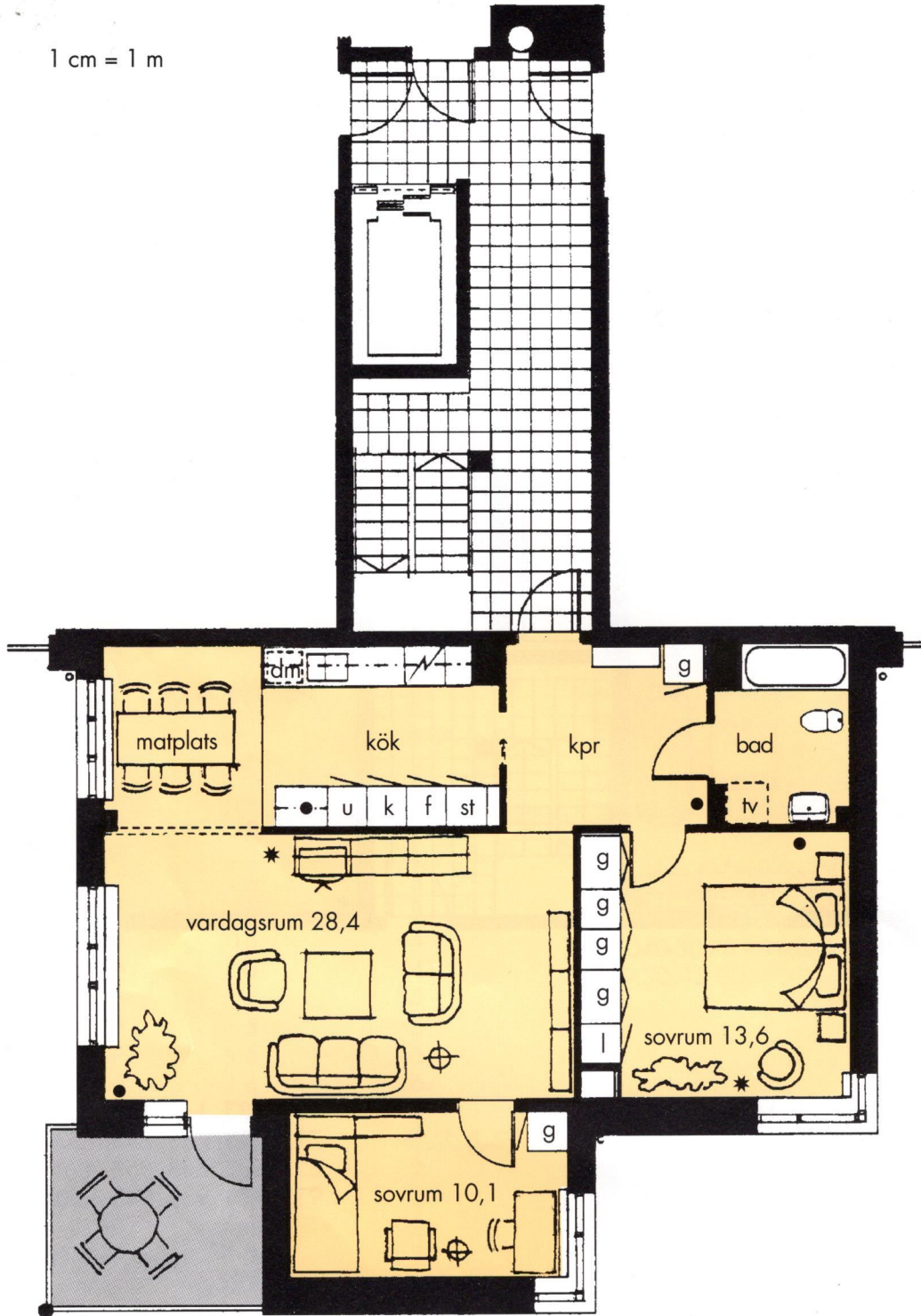
LGH 123, 133, 143, 153  
712, 723, 733, 743, 753  
823, 833, 843, 853  
912, 923, 933, 943, 953



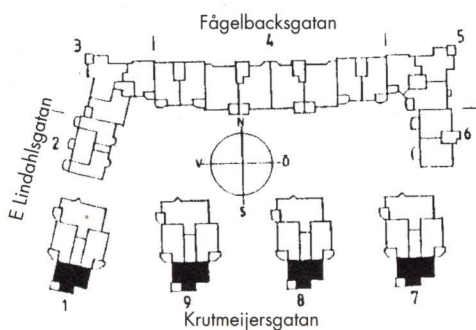
# 3 rum och kök, 86 m<sup>2</sup>

N  
↑

1 cm = 1 m



LGH 111, 124, 134, 144, 154  
713, 724, 734, 744, 754  
811, 824, 834, 844, 854  
913, 924, 934, 944, 954

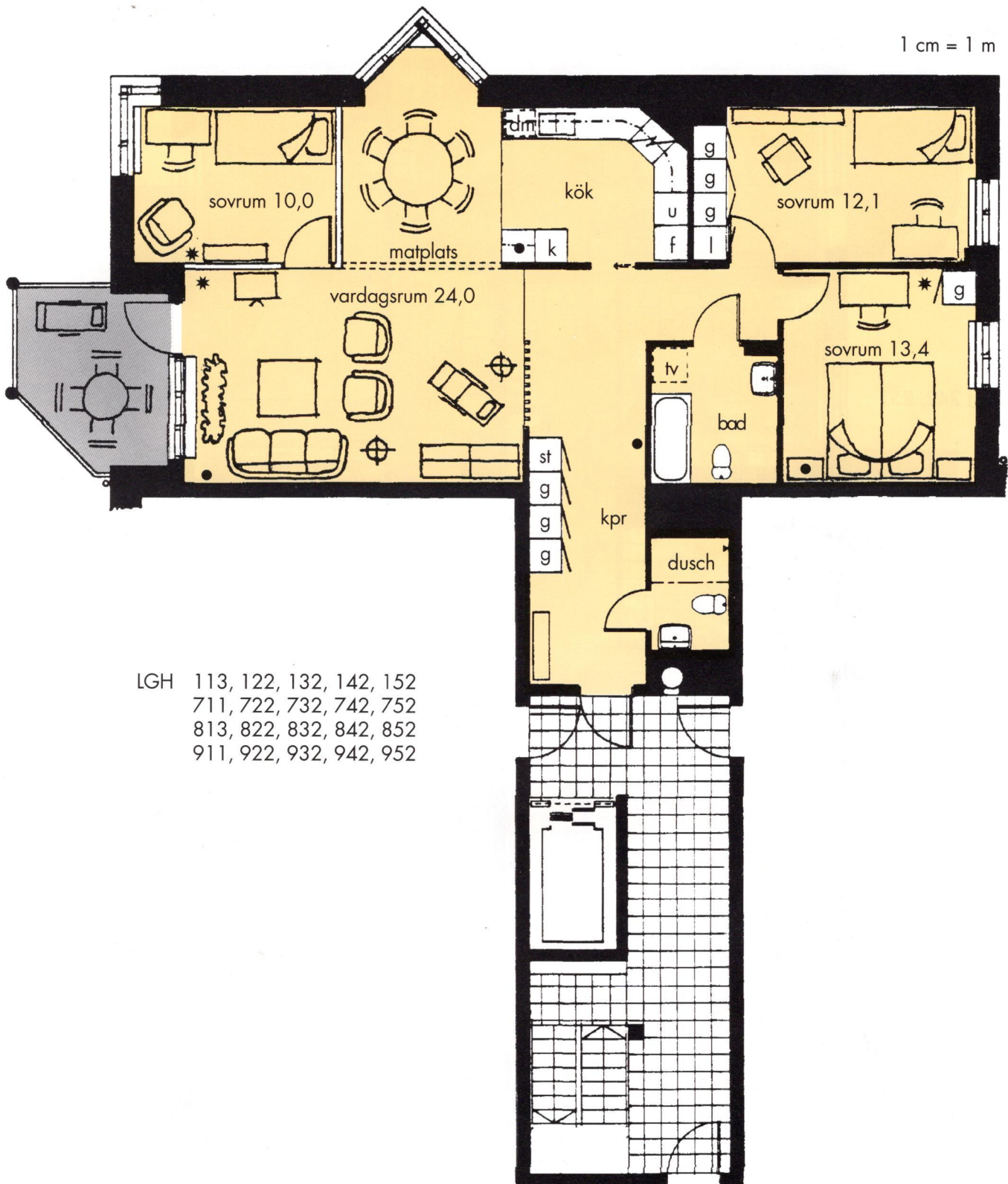




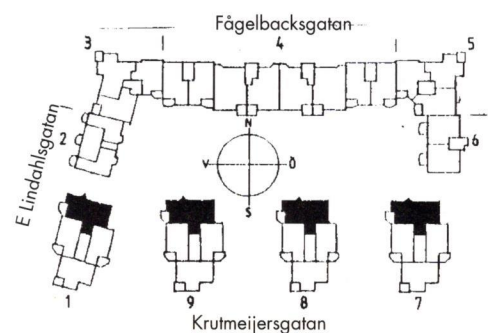
# 4 rum och kök, 109,3 m<sup>2</sup>



1 cm = 1 m



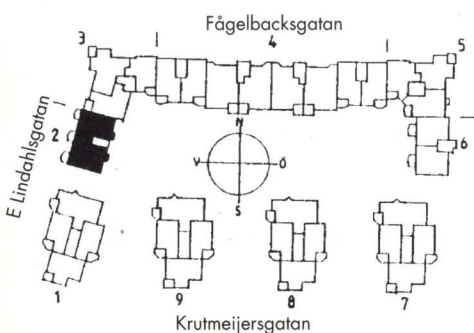
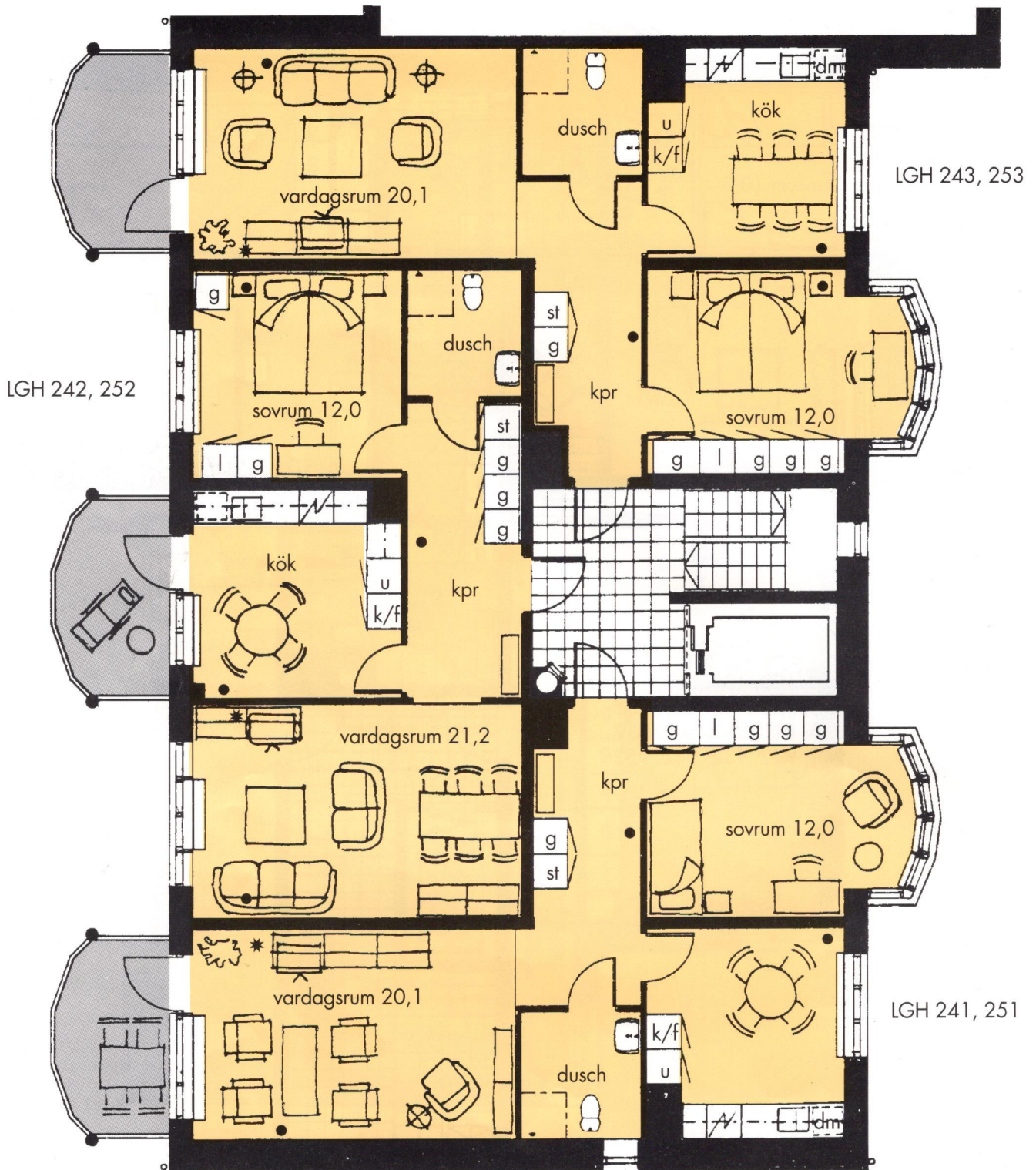
LGH 113, 122, 132, 142, 152  
 711, 722, 732, 742, 752  
 813, 822, 832, 842, 852  
 911, 922, 932, 942, 952



# 2 rum och kök, 63 m<sup>2</sup>, 63,5 m<sup>2</sup>

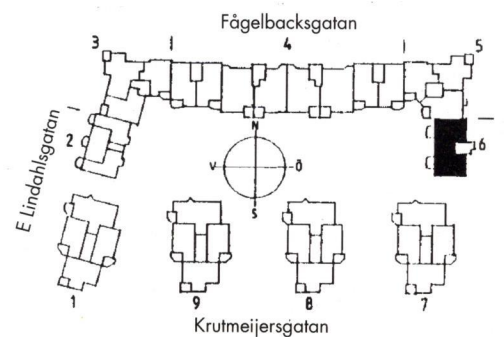
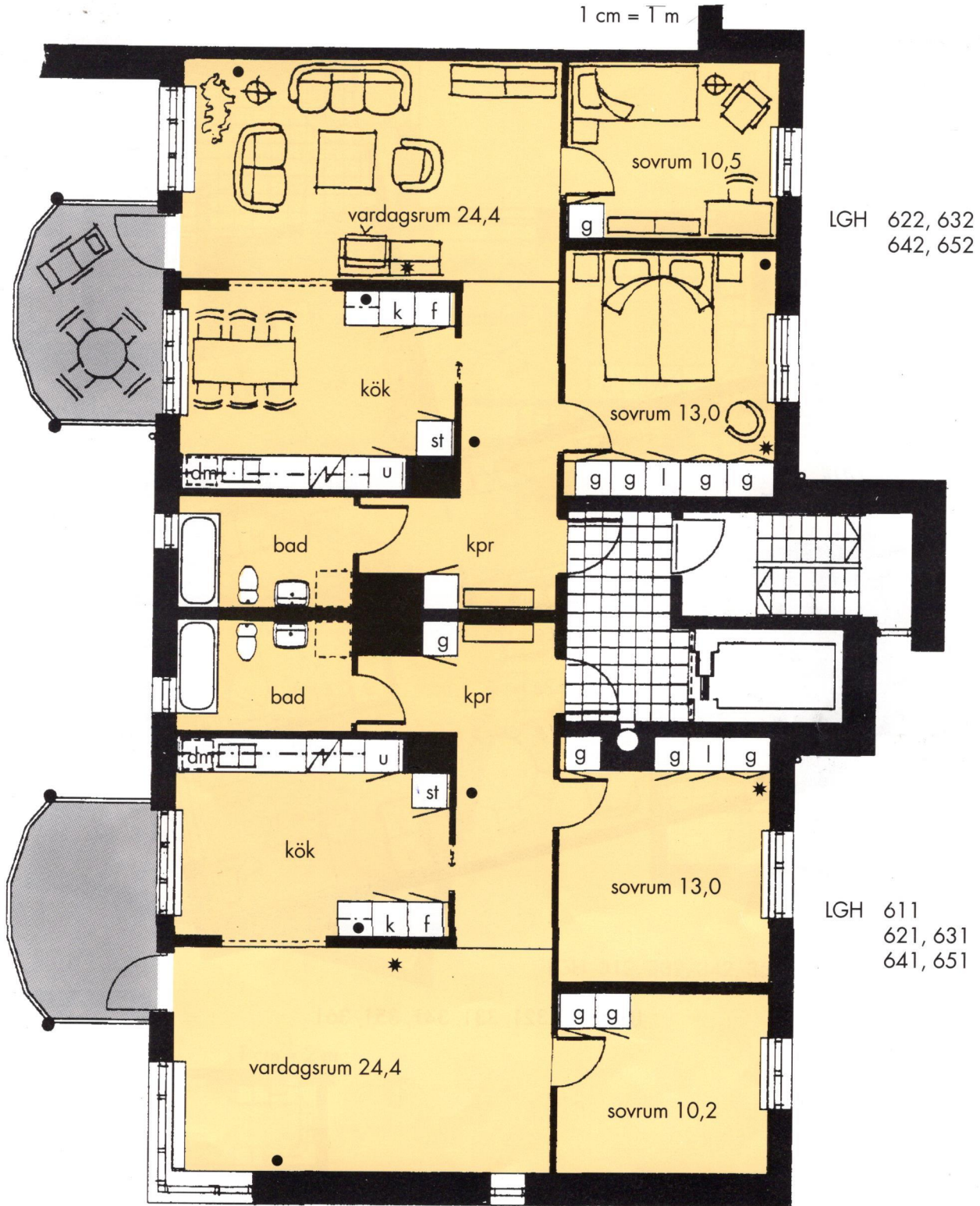
N  
↑

1 cm = 1 m



# 3 rum och kök, 87 m<sup>2</sup>, 86,5 m<sup>2</sup>

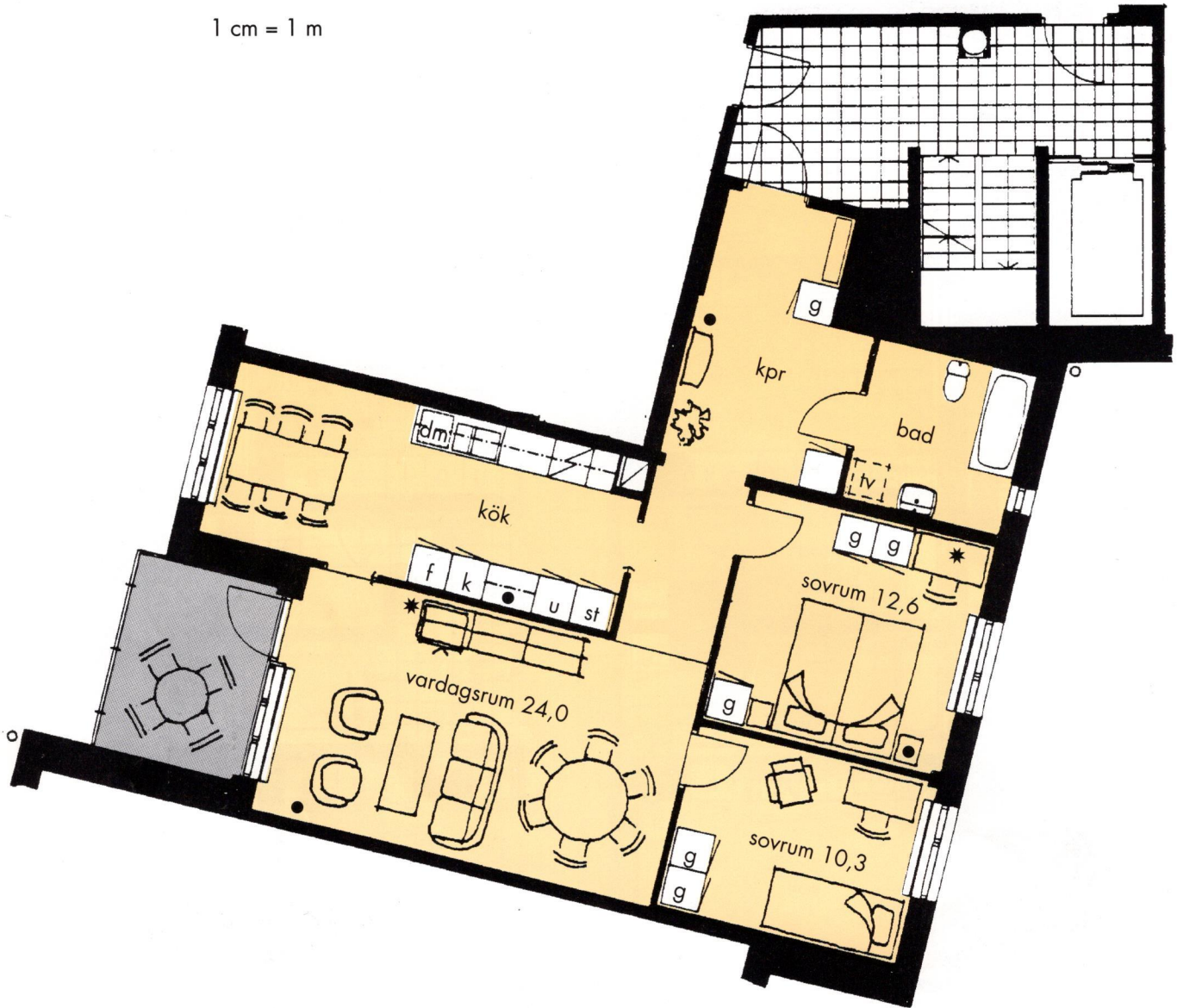
N  
↑



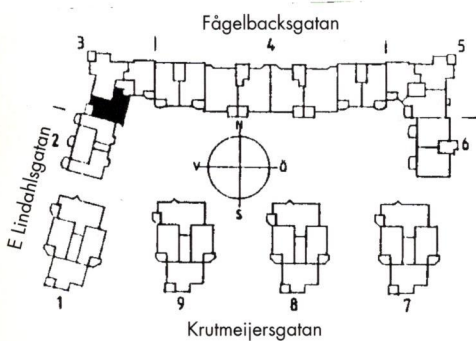
# 3 rum och kök 90,0 m<sup>2</sup>



1 cm = 1 m



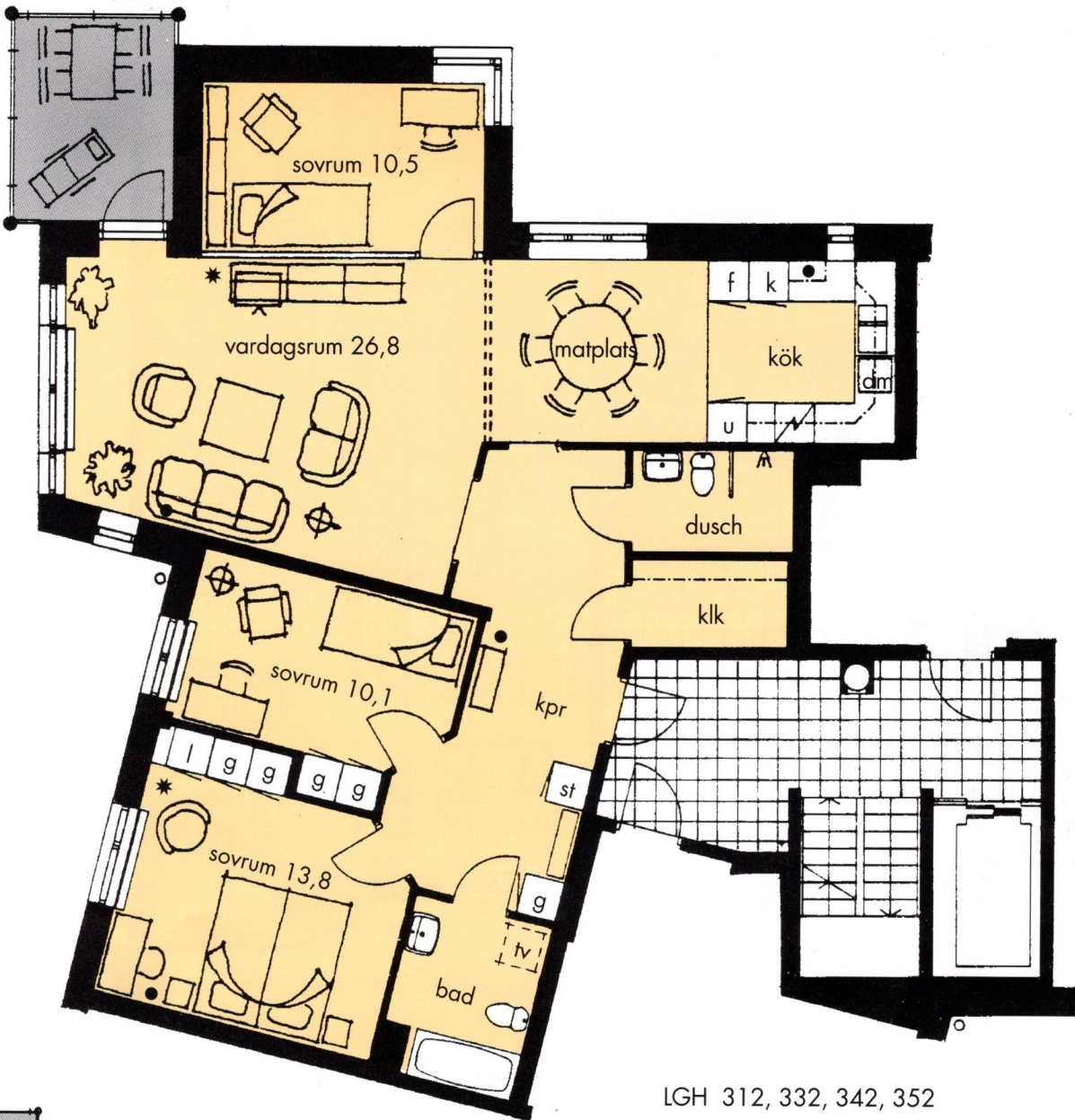
LGH 311, 321, 331, 341, 351, 361



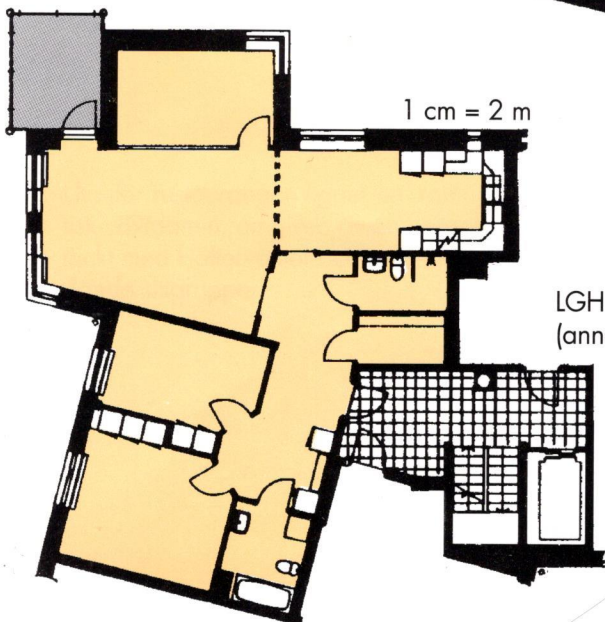
# 4 rum och kök 111 m<sup>2</sup>

1 cm = 1 m

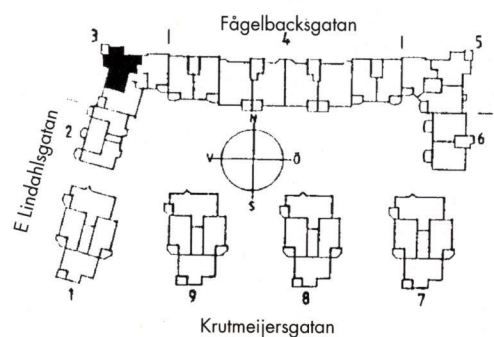
N  
↑



LGH 312, 332, 342, 352



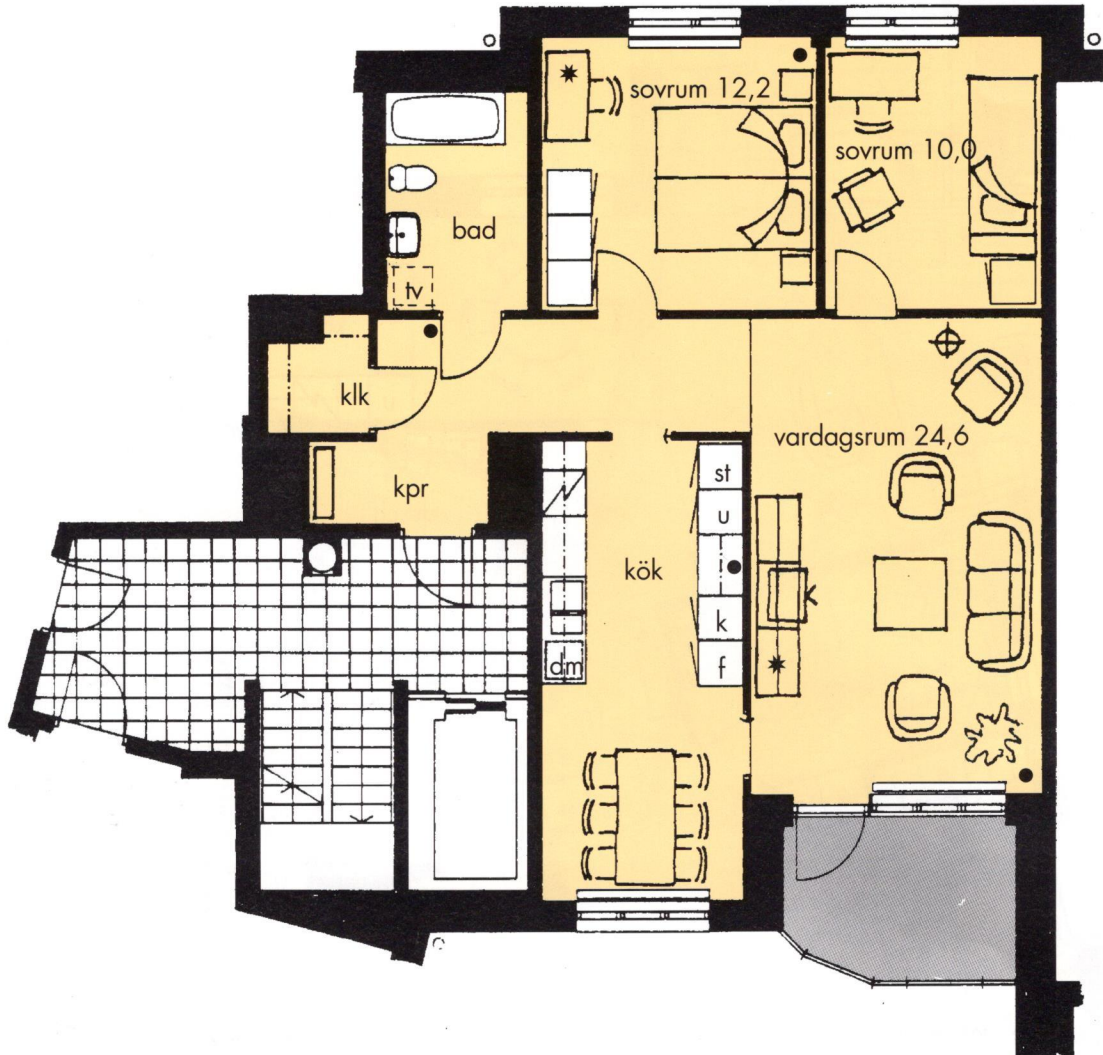
LGH 322, 362  
(annan fönsterplacering)



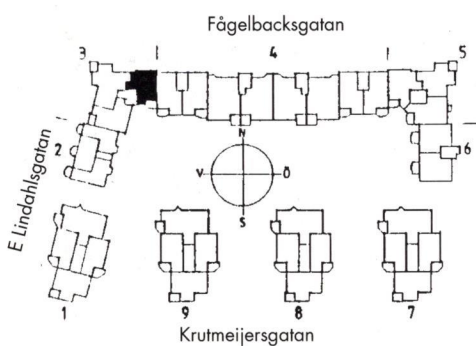
# 3 rum och kök 85 m<sup>2</sup>

N  
↑

1 cm = 1 m



LGH 323, 333, 343, 353, 363

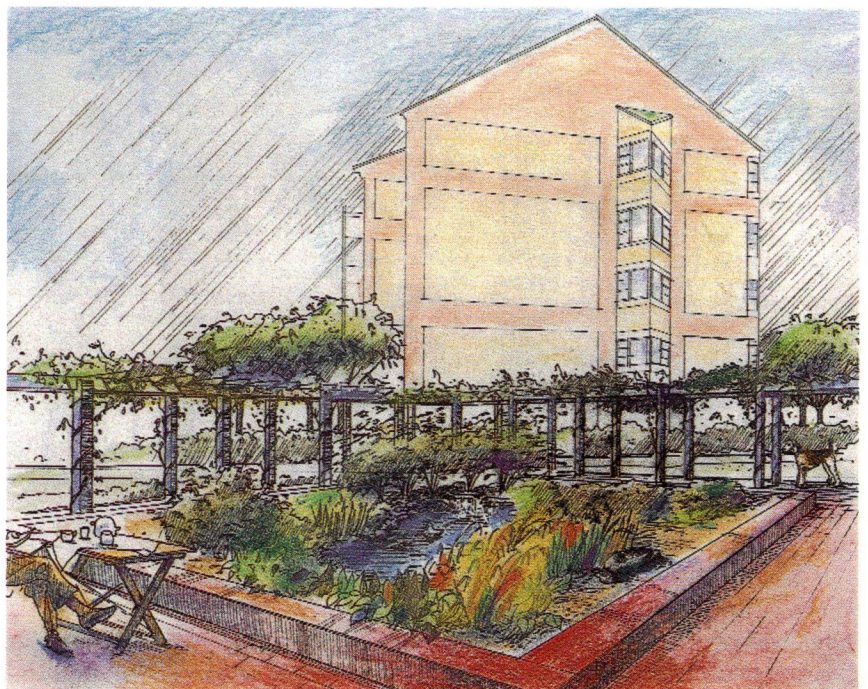


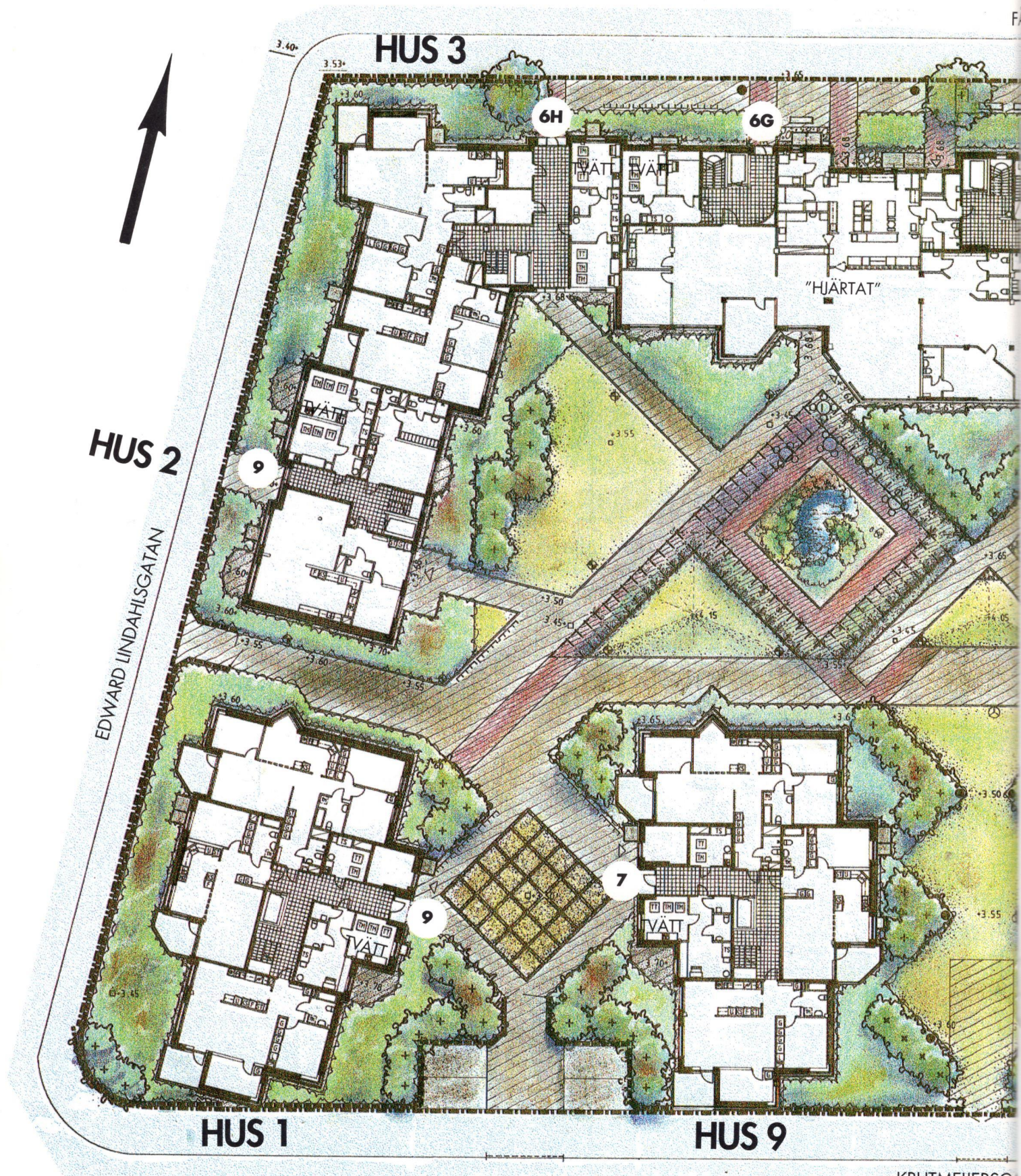


## GRÖNSKANDE GÅRD

Stor omsorg har lagts ned vid planeringen av den skyddade gården. Där finns rikligt med växter och gräsytor. Till det lummiga utseendet bidrar i hög grad ett stort antal träd, bland dem ett vådräd, som växer upp ur ljusintaget till garaget och en pergola, täckt av klätterväxter. En avgränsad lektyta finns i anslutning till förskolan.

Utanför restaurangen ligger en romantisk växtdamm, omgiven av en pergola, täckt med klätterväxter och med inbjudande sittgrupper.





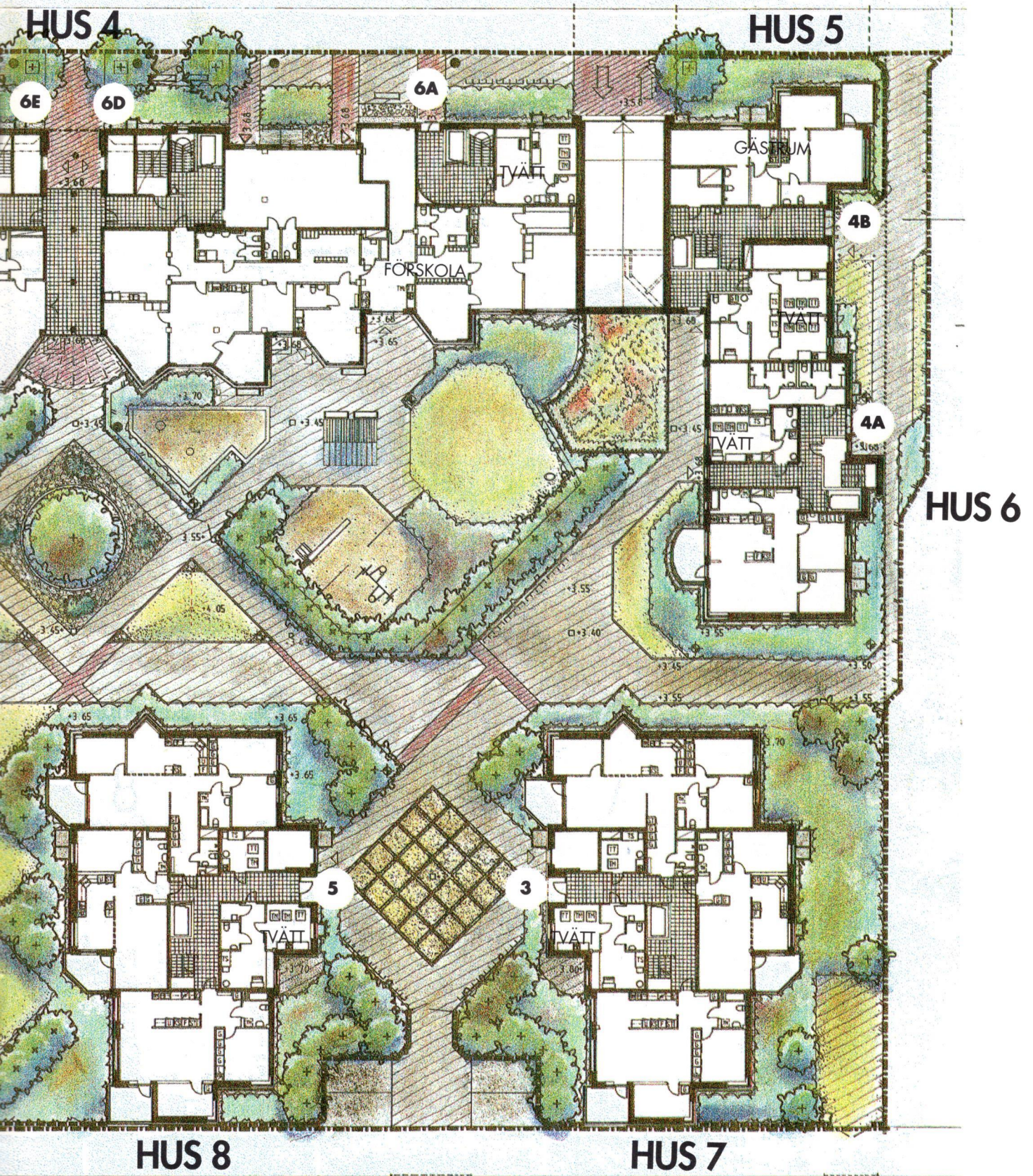
KRUTMEIJERSGA

Bebyggelsen i kv Stallmästaren är på tre sidor omgiven av gator, i norr Fågelbacksgatan, i söder Krutmeijersgatan och i väster av Edward Lindahlgatan. Öster om bebyggelsen ligger en plantering med en transformatorstation. En låg mur med grindar mot



# RAD GÅRD

GELBACKSGATAN



TAN

omgivande gator gör att vi får en privatiserad, vänlig gård. Till den vänliga karaktären bidrar också att gångytorna inte är belagda med asfalt utan med betongsten i varierande färger.

1 cm = 4 m

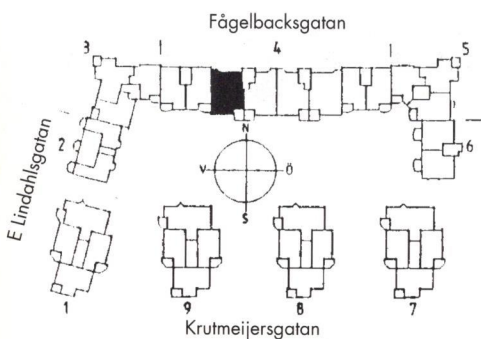
# 5 rum och kök, 135 m<sup>2</sup>

N  
↑

1 cm = 1 m



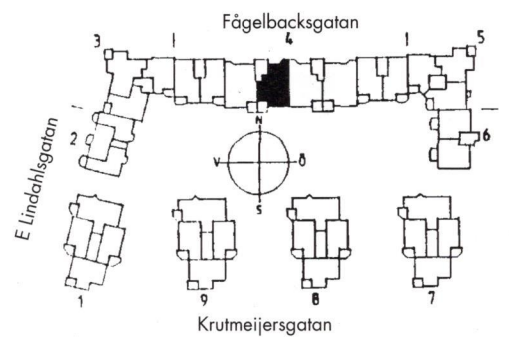
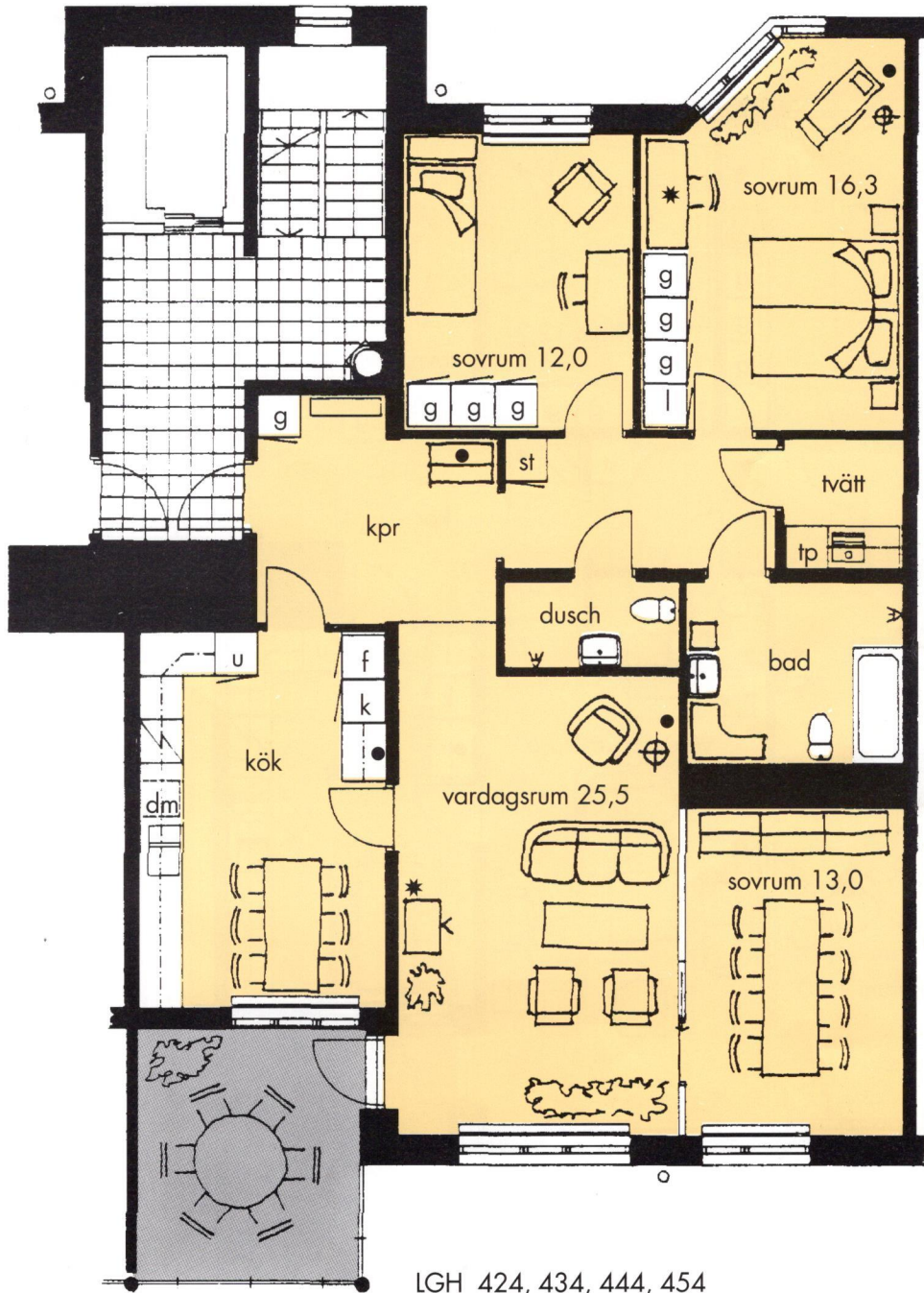
LGH 423, 433, 443, 453, 463



# 4 rum och kök, 122,5 m<sup>2</sup>



1 cm = 1 m



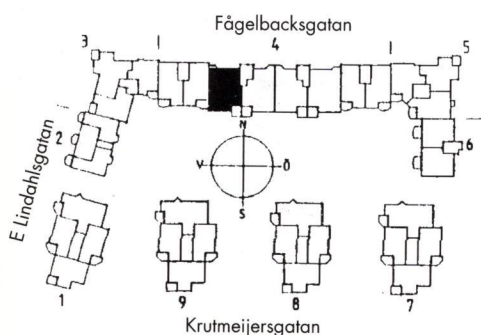
# 5 rum och kök 132 m<sup>2</sup>

N  
↑

1 cm = 1 m



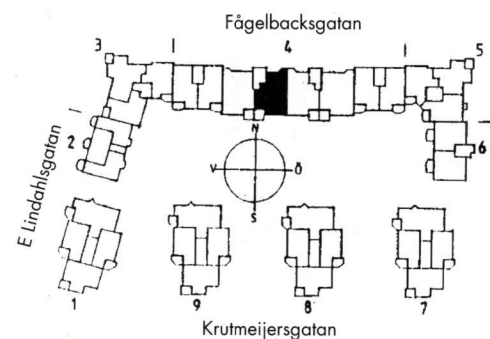
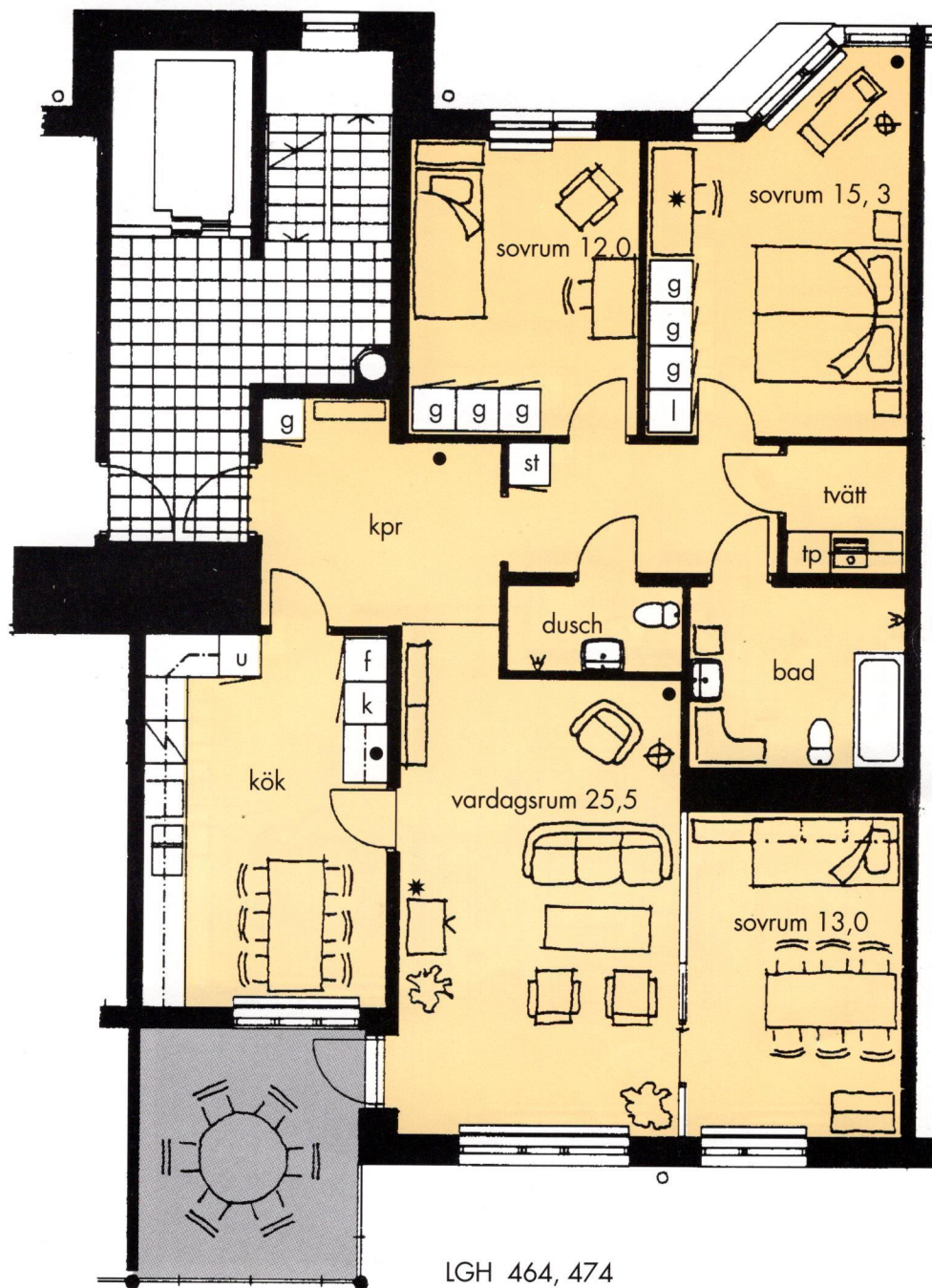
LGH 473



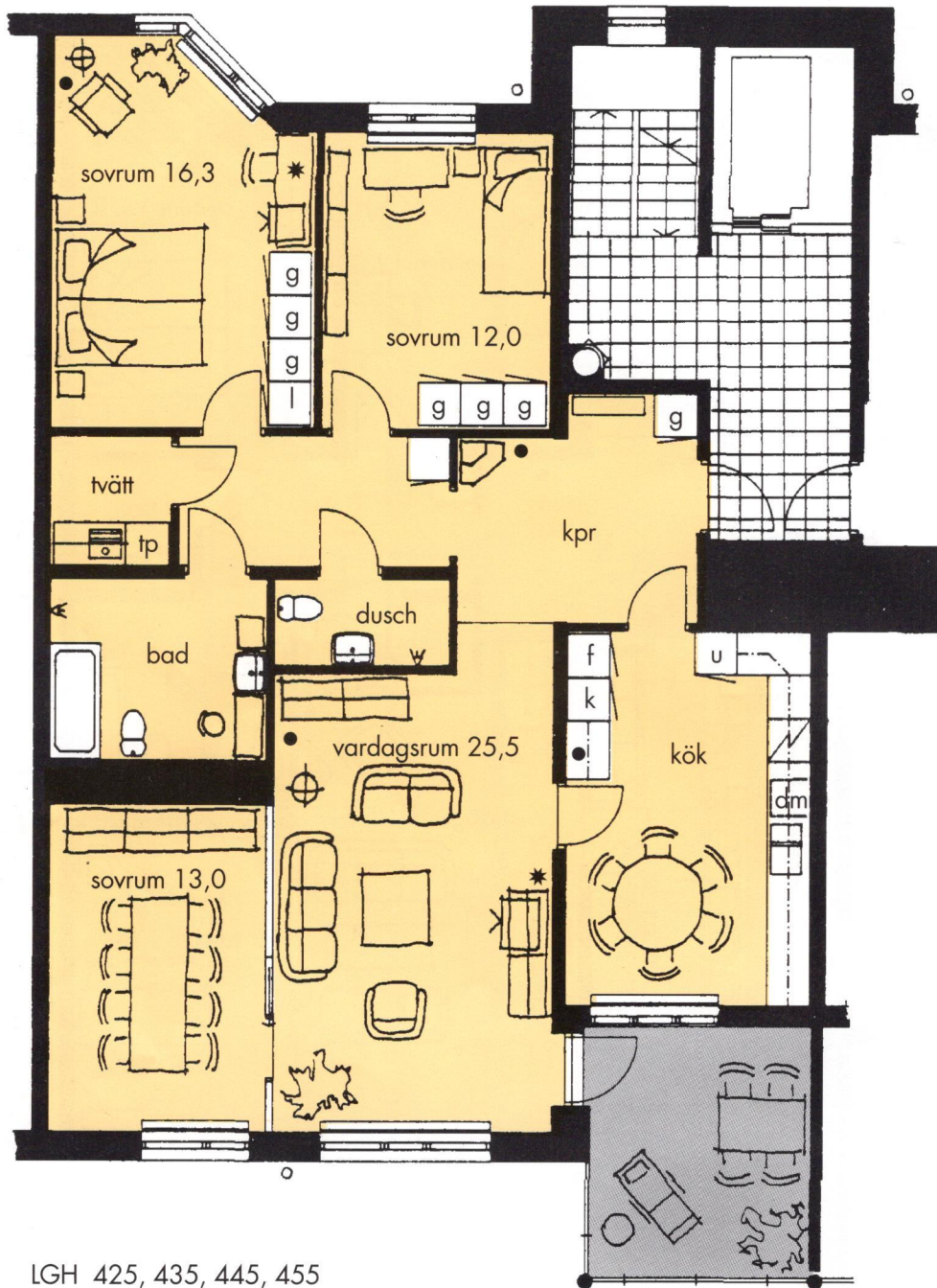
# 4 rum och kök 121,5 m<sup>2</sup>

N  
↑

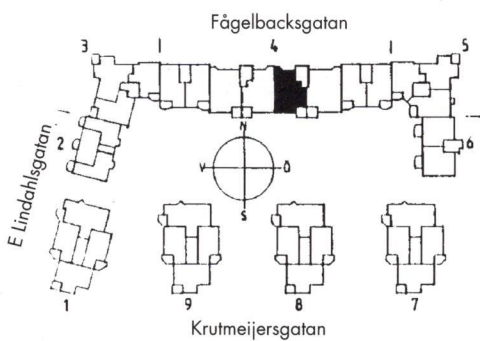
1 cm = 1 m



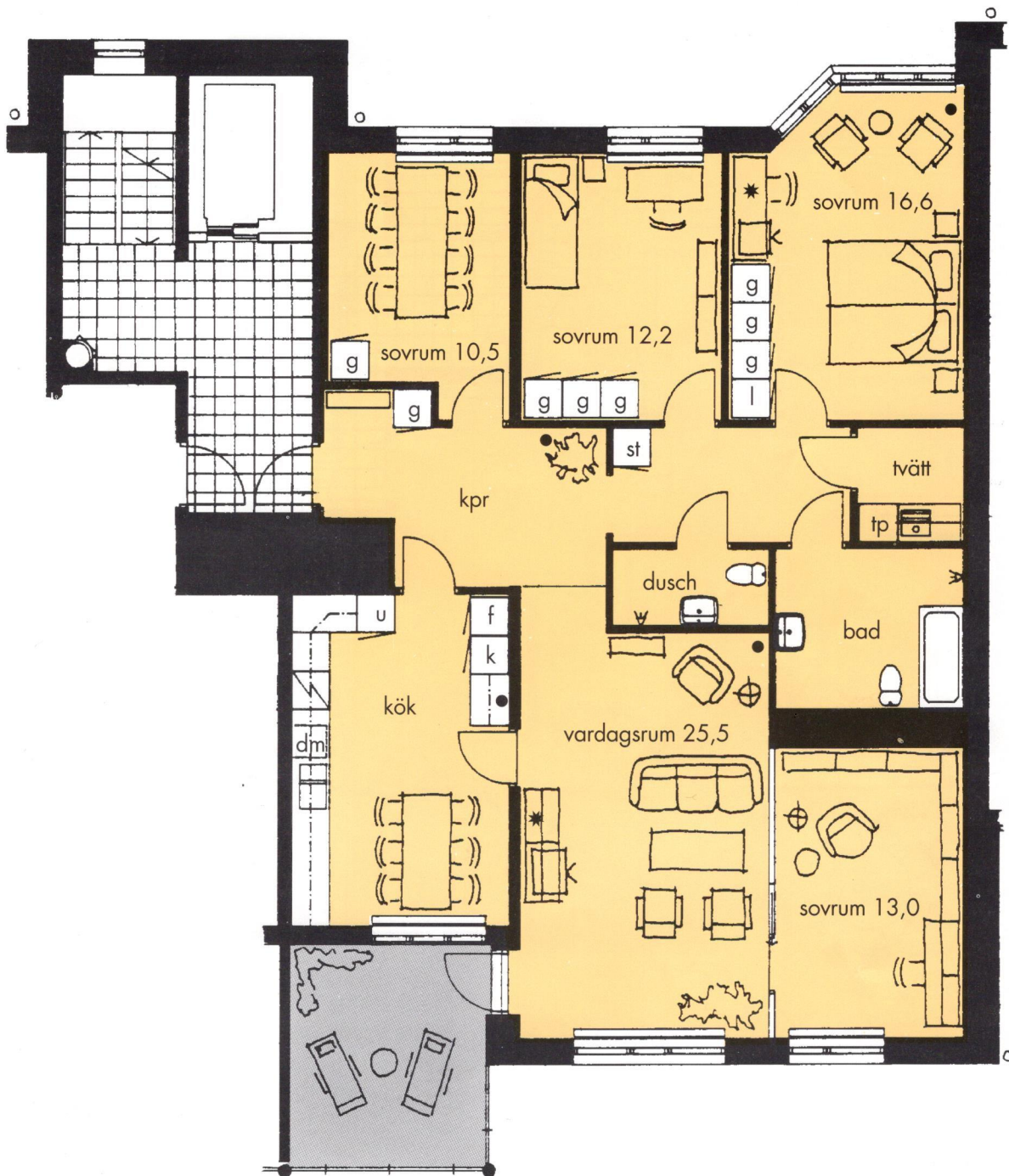
# 4 rum och kök 122,5 m<sup>2</sup>



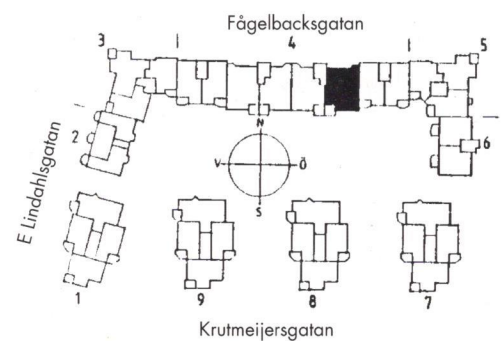
LGH 425, 435, 445, 455



# 5 rum och kök 135 m<sup>2</sup>



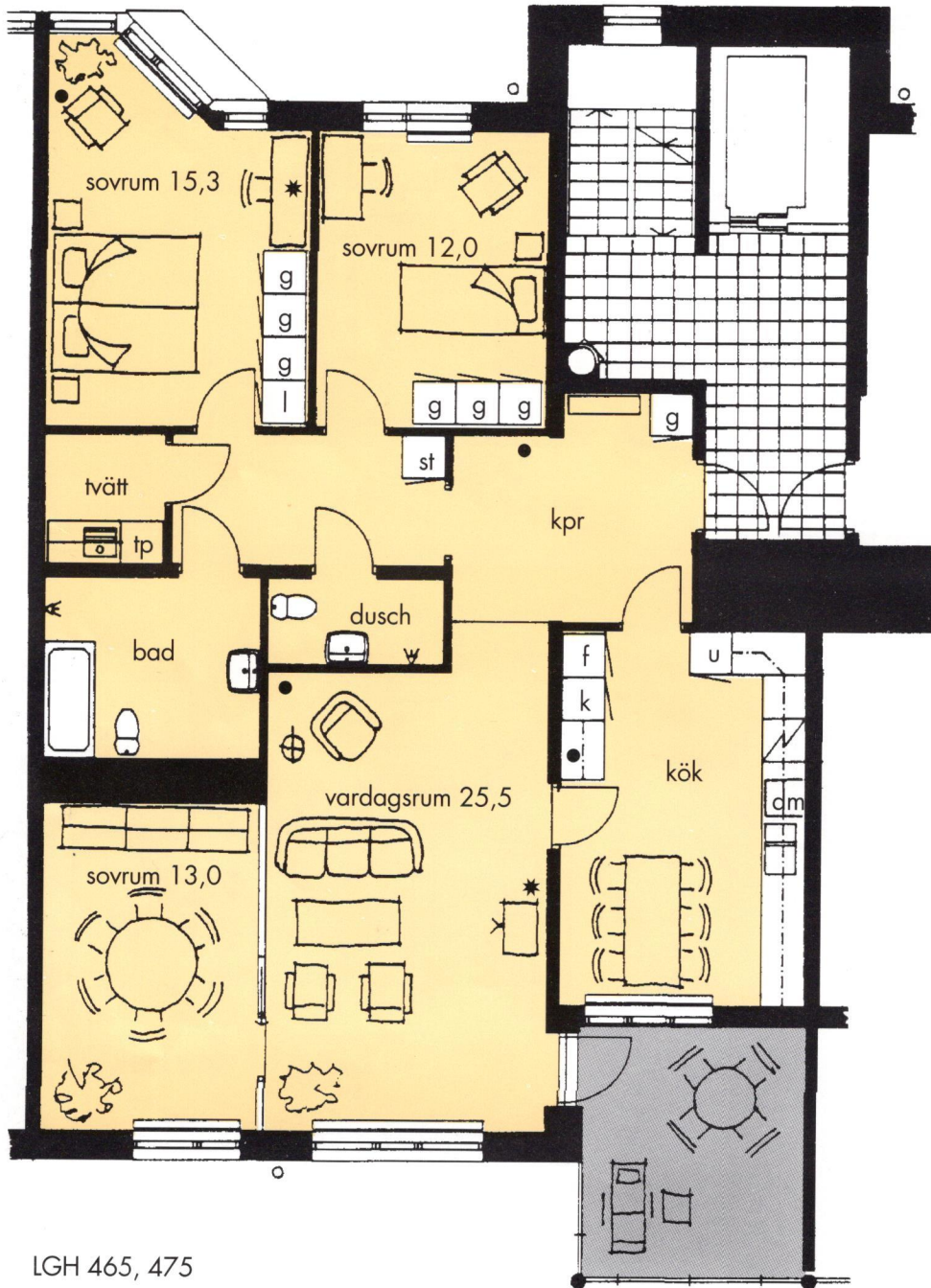
LGH 426, 436, 446, 456, 466



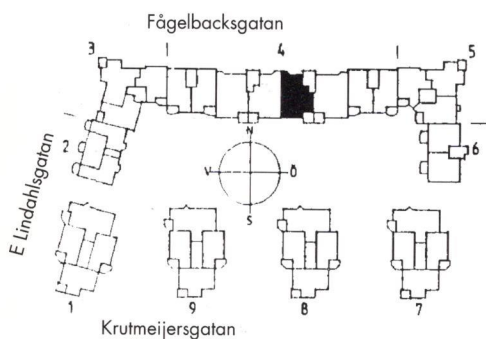
# 4 rum och kök 121,5 m<sup>2</sup>



1 cm = 1 m



LGH 465, 475

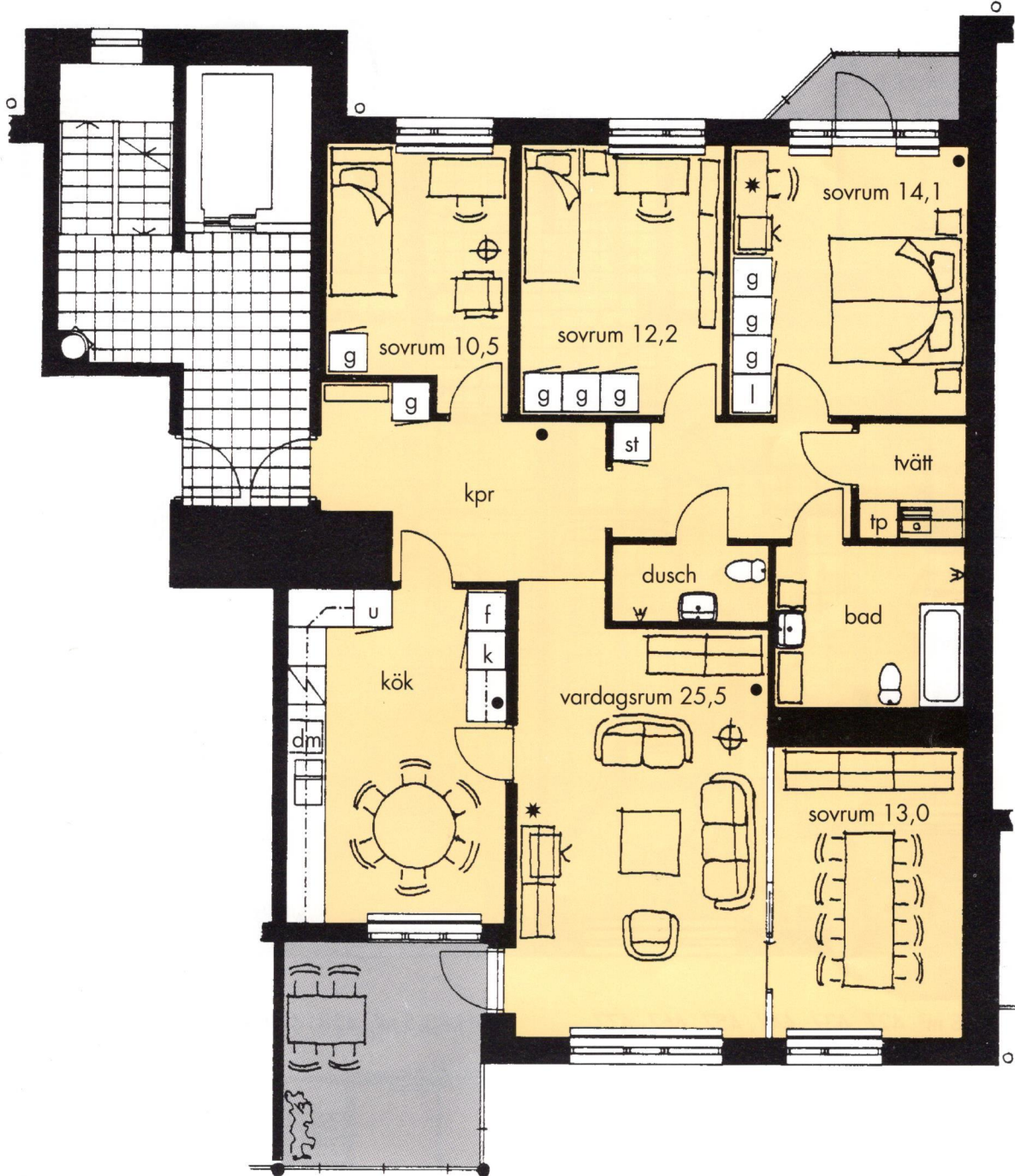




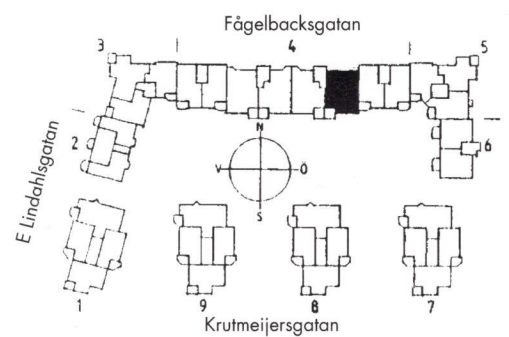
# 5 rum och kök 132 m<sup>2</sup>

1 cm = 1 m

N  
↑



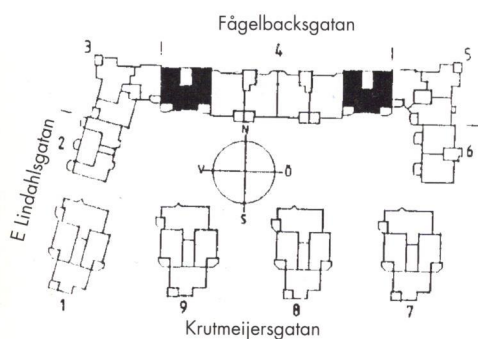
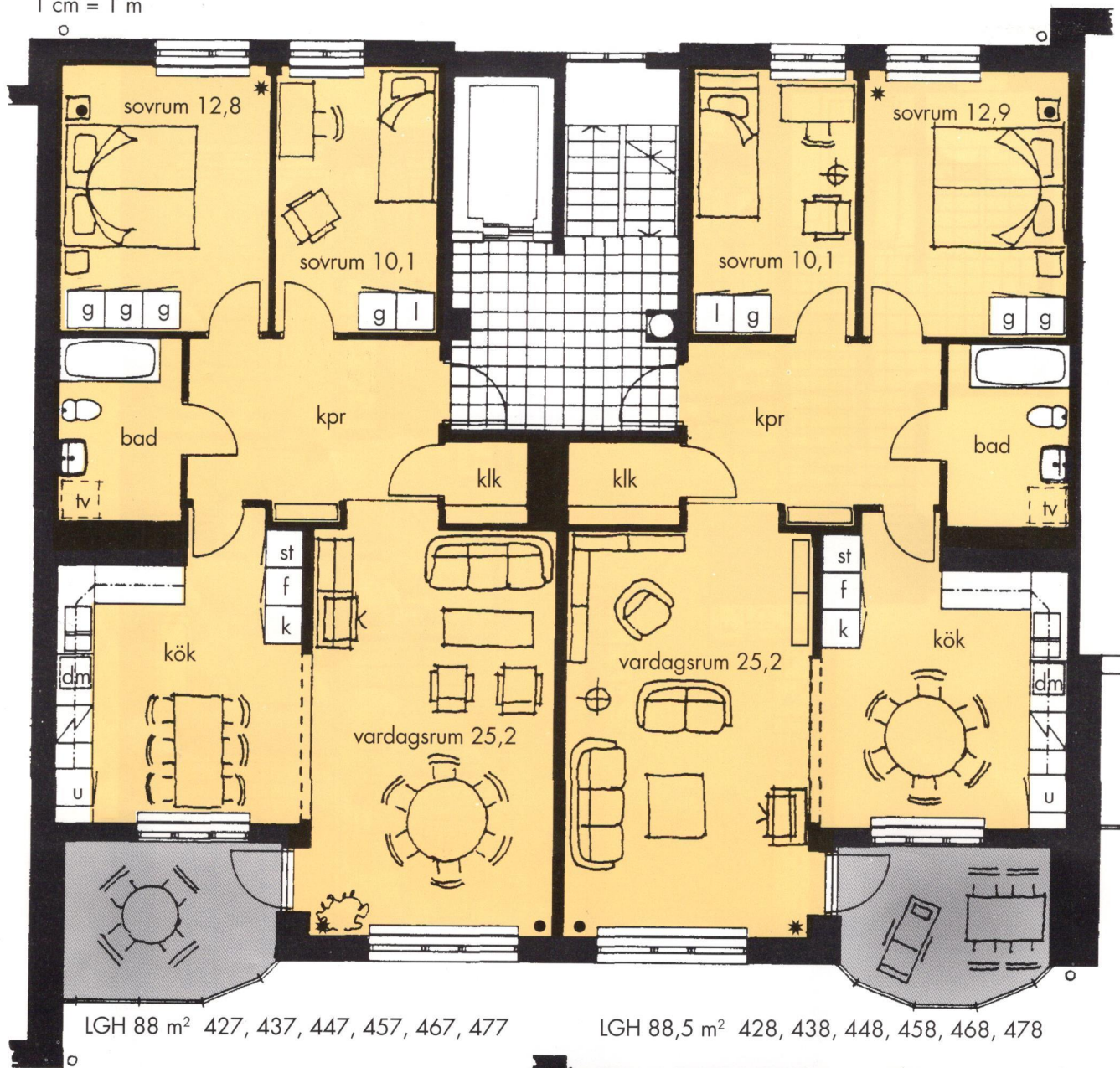
LGH 476



# 3 rum och kök 88 m<sup>2</sup>, 88,5 m<sup>2</sup>

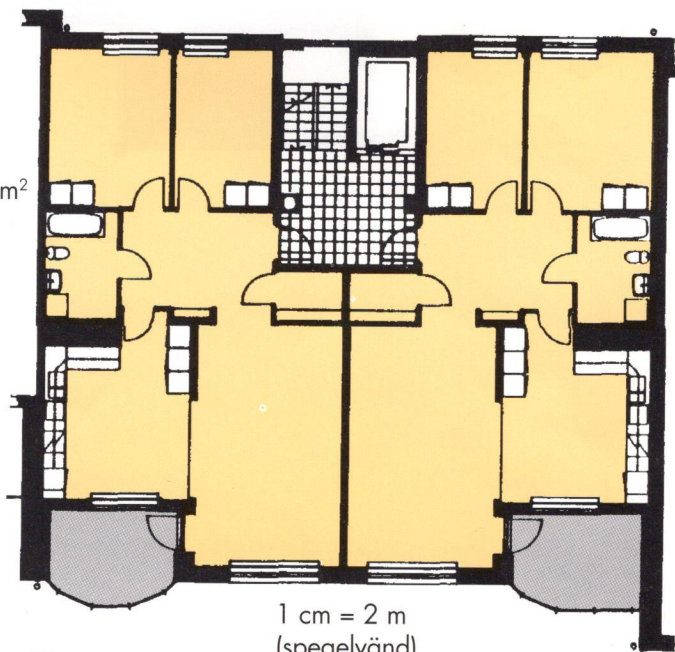
N  
↑

1 cm = 1 m



LGH  
88,5 m<sup>2</sup>  
421  
431  
441  
451  
461  
471

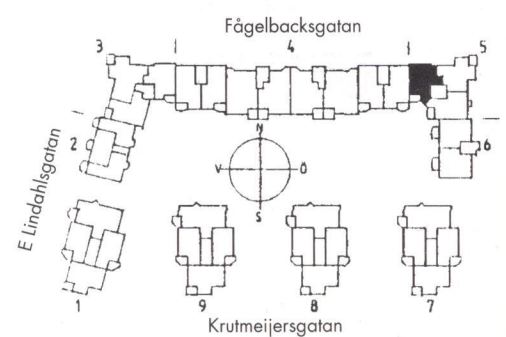
LGH  
88,5 m<sup>2</sup>  
422  
432  
442  
452  
462  
472



# 3 rum och kök 88,5 m<sup>2</sup>



LGH 521, 531, 541, 551, 561



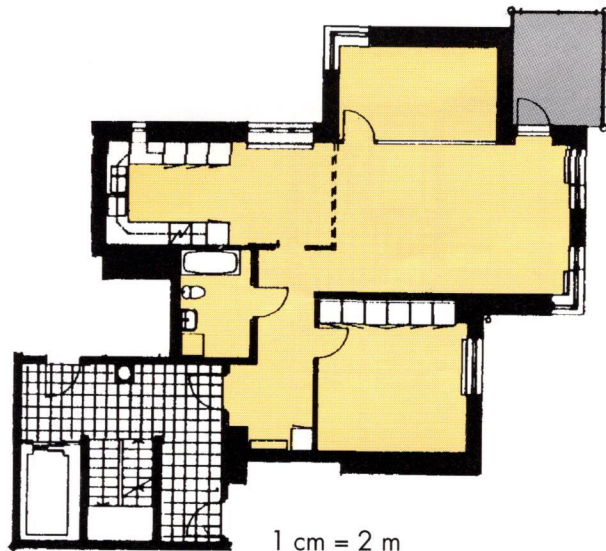
# 3 rum och kök 86 m<sup>2</sup>



1 cm = 1 m

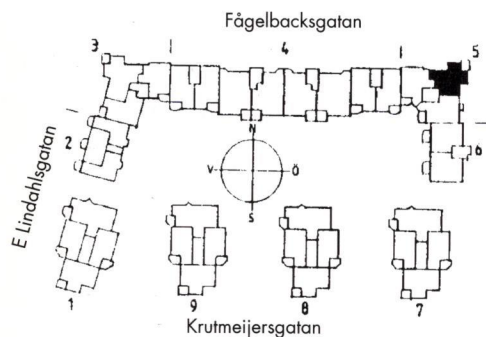


LGH 532, 542, 552



1 cm = 2 m

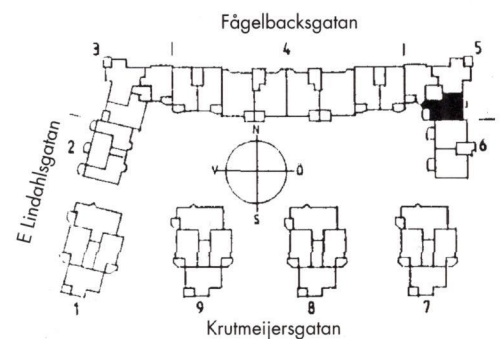
LGH 522, 562  
(annan fönsterplacering)

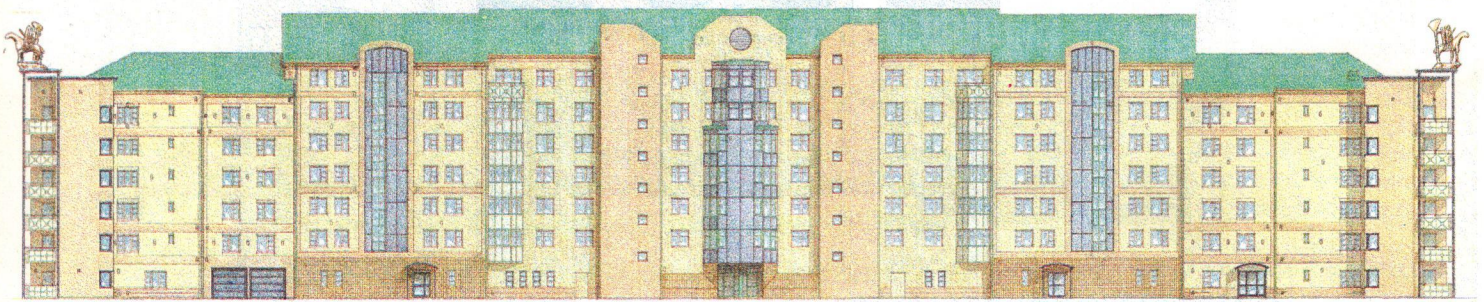


# 3 rum och kök 88,5 m<sup>2</sup>

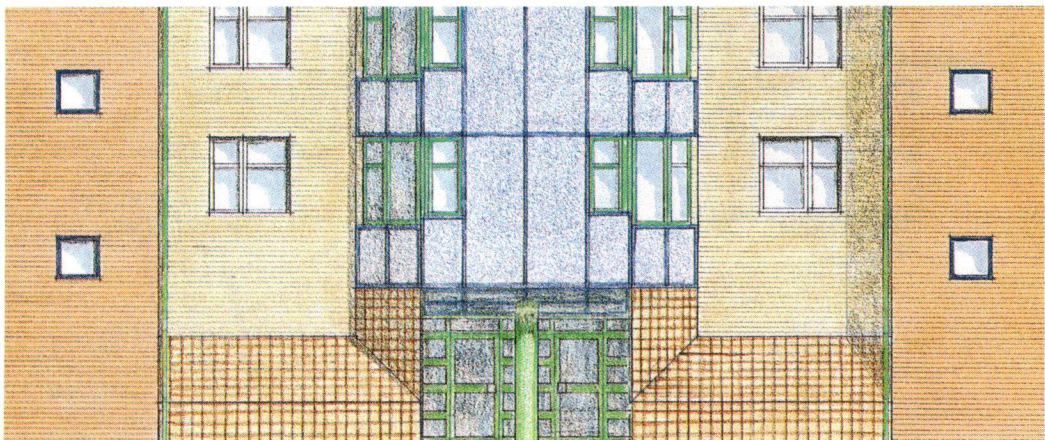


LGH 523, 533, 543, 553, 563



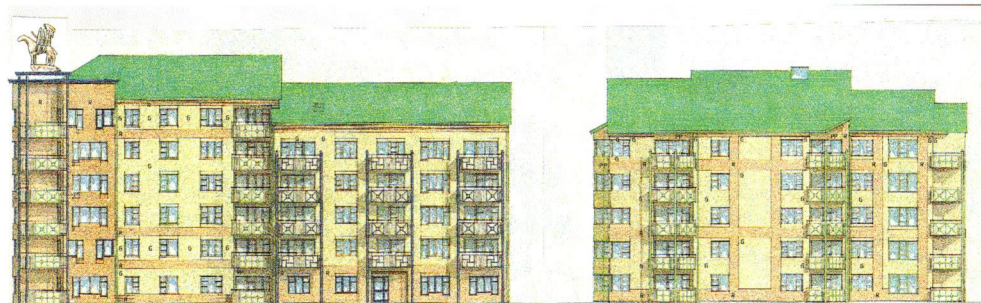


Fasaden mot Fågelbacksgatan är symmetriskt uppbyggd med en markant, högre mittdel, som syns i detalj ovan och nedan. Fasaden avslutas i båda ändar med hörntorn av balkonger, som avslutas uppåt med två bronsskulpturer, "Apokalypsens ryttare" av Björn Nörsgaard.





Stora balkonger med varierande räcken och annorlunda utformning. Bilderna visar balkonger till fyror och femmor i hus 4 samt tvåor i hus 1, 7, 8, 9.



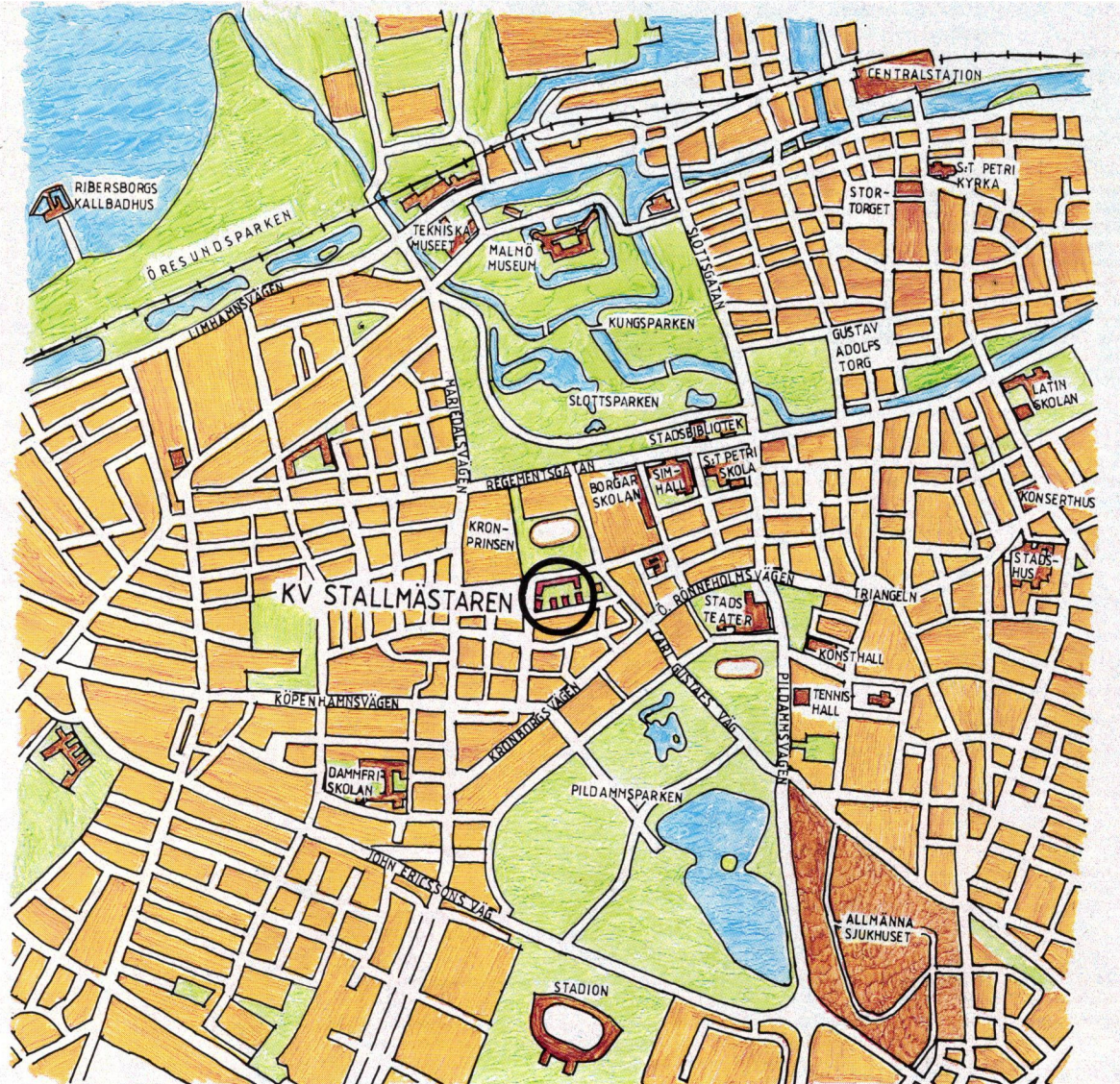
Fasad mot Edward Lindahlgatan. Till vänster hus 3 med Björn Nörgaards skulptur. Till höger hus 1.

Nedan perspektiv från Krutmeijersgatan.



De flesta bostadsentréerna markeras av välvda skärmtak, täckta med en speciell typ av klart plastglas. Bilden visar det stora skärmtaket åt gården mitt på hus 4. Det är också entrén till "Husets hjärta".

# PERFEKT LÄGE



Kv Stallmästaren har ett av Malmös bästa lägen, lugnt men med allt Du behöver inom bekvämt gångavstånd. På cirka 10 minuters promenad når Du Gustav Adolfs Torg, Triangeln, Allmänna sjukhuset, Stadion, Fridhemstorget och Malmö Muséer.

## SERVICE

inom ca 5 min gångväg.

Butiker; fler än 50 st

Post: Kronprinsen

Banker: 6 st

Systembolag: Regementsgatan 70

Restauranger: ca 10 st

Sjukkassa: Kronprinsen

Sjukvård: Slottsstadens läkar  
grupp. Vårdcentralen  
Lundbergsgatan.

Apotek; Kronprinsen

Servicecenter: Dammfrigården

Förskola: I kv Stallmästaren

## KULTUR-FRITID

inom ca 10 min gångväg.

Stadsbiblioteket

Malmö muséer

Konsthallen

Stadsteatern

11 biografer

A-aqua-kul

Tennishallen

3 idrottsplatser

Katolska kyrkan

St Petri skola

Borgarskolan

Dammfriskolan

Ribersborgsskolan

## NATUR

inom ca 5 min gångväg.

Slottsparken

Pildammsparken

## BUSSLINJER

På Kronborgsvägen  
11, 22, 97, 99.

På Mariedalsvägen  
12

På Regementsgatan  
10, 12, 91.



# FAKTA OM BOSTÄDERNA

## KÖK

Glaskeramikhäll infälld i bänkskiva. Separat inbyggnadsugn med grill. Förberett för mikrougn i skåp. Förberett för diskmaskin. Spiskåpa med belysning. Kyl/svalskåp och frysskåp (i vissa 2 rok kombinerat kyl/frysskåp). Stänkskydd av kakel över bänkinredning. Bänkbelysning under överskåp. Vita skåpluckor i exklusivt utförande. Tapet på väggar vid matplats. Golv plastmatta.

## MATPLATS

Vissa lägenheter har separat matplats med öppen förbindelse till vardagsrum. Väggar tapetserade. Golv ekparkett. Tillval av glasvägg mot vardagsrum.

## BADRUM

Wc-stol, tvättställ och badkar i vitt. Badrumsskåp med belysning. 220W eluttag. Klädkrok. Handdukhängare. Toiletpappershållare. Stödhandtag vid badkar. Elektrisk handdukstork. Förberett för tvättmaskin/torktumlare (ej i lägenheter med separat tvätt). Väggar vitt kakel från golv till tak med fält av färgat kakel över badkar. Golv helsvetsad plastmatta.

## WC/DUSCH

Finns i lägenheter 4 rok och större samt vissa 2 rok. Wc-stol, tvättställ i vitt. Badrumsskåp med belysning. 220V eluttag. Klädkrok. Handdukhängare. Toiletpappershållare. Draperiskena. Elektrisk handdukstork. Väggar vitt kakel från golv till tak. Golv helsvetsad plastmatta.

## TVÄTT

Tvättstugor finns i bottenvåningen i anslutning till trapphusen. Varje tvättstuga betjänar högst 12 lägenheter. I vissa lägenheter finns separat tvätt. Tvättbänk. Skåp över tvättbänk. Tvättpelare med tvättmaskin och torktumlare. Väggar vitt kakel till tak. Golv helsvetsad plastmatta.

## VARDAGSRUM

Väggar tapetserade. Golv ekparkett.

## SOVRUM

Väggar tapetserade. Golv plastmatta. Där det förekommer garderober är dessa i de flesta fall flyttbara.

## KLÄDKAMMARE

Väggar målade. Golv plastmatta. Hylla med klädstång.

## KAPPRUM

Väggar tapetserade. Golv plastmatta. Kapphylla. Där det förekommer garderober är dessa flyttbara.

## UPPVÄRMNING OCH VENTILATION

Uppvärmning med vattenburet radiator-system. Mekanisk till- och frånluftventilation med värmeåtervinning.

## GARAGE

Under gården finns garage med plats för 108 bilar. Från samtliga trapphus kan garaget nås via källarplanet.

## ÖVRIGT

Entrédörrar björkfanerade säkerhetsdörrar. Innerdörrar vita. Fönsterbänkar ljus marmor. Tapeter ur kollektion Borosan. Lägenheterna ansluts till kabel-TV. TV-uttag och telefonuttag enligt ritning. Jordfelsbrytare för hela lägenheten. Eluttag på balkonger. Porttelefon. Lägenhetsförråd i källare.

## LÄGENHETSNUMRERING

Lägenhetsnumrering är upplagd efter ett speciellt system, där första siffran anger husnumret, andra siffran anger våningplanet och tredje siffran lägenhetsnumret inom våningplanet. T ex betyder lägenhetsnummer 732 att lägenheten ligger i hus 7 på tredje våningen och är nr 2 på detta våningplan.

- f frys
- k kyl/sval
- kf kyl/frys
- dm förberett för diskmaskin
- spishäll
- tv förberett för tvättmaskin
- tp tvättmaskin/torktumlare
- g garderob

## TECKENFÖRKLARINGAR

- l linneskåp
- telefonuttag
- \* TV-uttag
- klk klädkammare
- kpr kapprum
- tillval glasvägg
- == frånvalbar vägg

## NÄR?

Inflyttning sker i

Hus 7	93-11-01
Hus 8	93-12-01
Hus 9	94-01-01
Hus 1	94-02-01
Hus 2, 3	94-04-01
Hus 4	94-06-01 resp 94-07-01
Hus 5, 6	94-09-01

## VAR?

Lägenheterna förmedlas av Riksbyggen, Bo-butiken, Föreningsgatan 6 F, tel 040-32 31 13, 32 31 31, 32 32 34, och Malmö Bostadsbyrå, tel 040-34 24 50.

## HUR?

Avtalsteckning sker genom Riksbyggens Bo-butik, Malmö, Föreningsgatan 6 F.

# Fakta om bostadsrätt.

I en bostadsrättsförening äger de boende själva, genom föreningen, sina lägenheter. Du har full insyn i föreningens ekonomi och är med och bestämmer om föreningens verksamhet. Bostadsrätten gäller obegränsad tid.

## Du bor med trygghet.

Du betalar bara för fastighetens verkliga kostnader, t ex räntor, skötsel, värme och reparationer. Inga pengar

går till vinst för någon fastighetsägare.

## Du bor till självkostnad.

Du bestämmer själv om reparationer, moderniseringar och ändringar i din lägenhet. Varje lägenhet har sin egen reparationsfond.

## Bostadsrätt ger frihet i boendet.

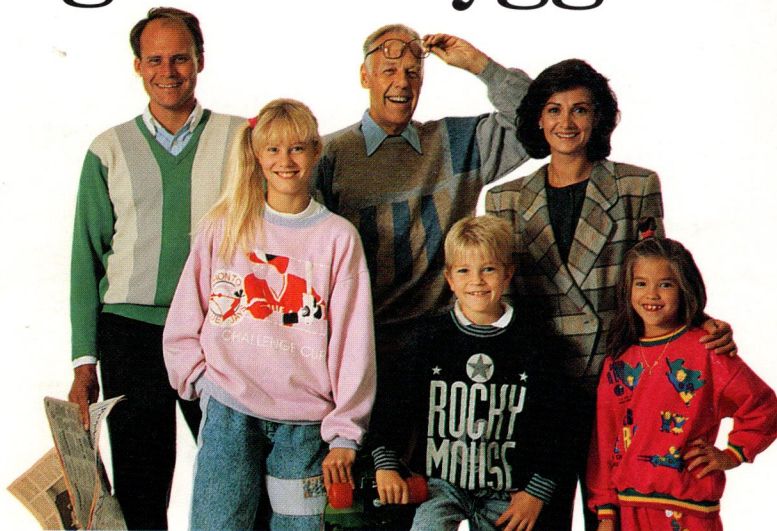
Den yttre miljön hör också till bostads-

rättsföreningen. De boende beslutar tillsammans om förbättringar och förändringar i den yttre miljön eller i gemensamhetslokaler. T ex sköts gemensamma ytor av de boende.

## Bostadsrätt ger gemenskap.

Att bo i en bostadsrätt betyder att man har ett gemensamt mål; att bo så bra och till så rimliga boendekostnader som möjligt.

# Riksbyggen Bospar - genvägen till tryggt boende.



Riksbospar är en samverkan mellan Riksbyggen och Sparbanken.

Medlemsavgiften är 100 kr, spara sedan minst lika mycket varje månad och du är garanterad förtur när det blir dags att välja bostadsrättslägenhet.

Sparandet ger dig också goda möjligheter till bra lån med låga amorteringar.

När som helst kan du avbryta sparandet och använda de insatta pengarna till andra ändamål.

Du har alltså full frihet, samtidigt som

du ställer dig bland de första i kön till den kloka bostadsformen – bostadsrätt!

Anmäl dig på närmaste Sparbankskontor!

## Välkommen till vår Bo-butik!

Här får du all hjälp och information du kan behöva vid ditt val av bostadsrättslägenhet. Kom in eller ring oss!

Besöksadress: Föreningsgatan 6 F, Malmö.

Telefon: 040-32 31 30/32 31 13. Telefax: 040-32 32 27.



## Riksbyggen

SÖDRA SKÅNE,  
Stadiongatan 10, Box 8057, 200 41 Malmö.  
Telefon 040-32 30 00. Telefax 040-32 31 19.